

LEGENDA:

- TRVALÉ SVISLÉ DOPRAVNÍ ZNAČENÍ



A15

- PŘECHODNÉ SVISLÉ DOPRAVNÍ ZNAČENÍ
BUDE OSAZENO DLE TP 65 A 66
STANOVÍ O.D.Mikulov- DOČASNĚ ZNEPLATNĚNÉ
SVISLÉ DOPRAVNÍ ZNAČENÍ- PŘECHODNÉ VODOROVNÉ
DOPRAVNÍ ZNAČENÍ
BUDE OSAZENO DLE TP 133- NAVRŽENO DOČASNĚ
ZRUŠIT VDZ**SOUHLAS S PLATNOSTÍ DOKUMENTACE:**

POLICIE ČESKÉ REPUBLIKY
Krajské ředitelství policie Jihomoravského kraje
Územní odbor Břeclav
Dopravní inspektorát

SUS JmK

Odsouhlaseno dne: 18.9.2024

Pod č.j.: KRPB-192741-2/ČJ-2024-060406

v kontextu č.j.: KRPB-222435-1/ČJ-2023-060406-KAM
Dle § 24 odst. 2 písm. d) zák. č. 13/1997 Sb.
§ 77 odst. 2 písm. b) zák. č. 361/2000 Sb.

Podpis:

POLICIE ČESKÉ REPUBLIKY
KRAJSKÉ ŘEDITELSTVÍ POLICIE
JIHOMORAVSKÉHO KRAJE 22
DOPRAVNÍ INSPEKTORÁT
690 16 BŘECLAV, NÁR. HRDINŮ 15

obce

DOSIG

PROJEKČNÍ ČINNOST

TRVALÉ A PŘECHODNÉ DOPRAVNÍ ZNAČENÍ

PRODEJ DOPRAVNÍHO ZNAČENÍ A ZAŘÍZENÍ

tel.: 777 723 121



www.dosig.cz

VEDOUCÍ PROJEKTANT

ING. FILIP HRUBÝ

ZODPOVĚDNÝ PROJEKTANT

ING. KATEŘINA BORECKÁ

VYPRACOVAL

ING. FILIP HRUBÝ

KRAJ: JIHMORAVSKÝ

OKRES: BŘECLAV

DOSIG s.r.o.,
Bratislavská 929/67, 69145 Podivín,
IČ: 14001055, DIČ: CZ14001055

www.dosig.cz info@dosig.cz tel.: 777 723 121

STAVBA:

**Mikulov - Milovice
uzavírka II/421**

INVESTOR



FORMÁT

1x A4

TERMÍN:

18.9.-15.10.2024

ČÍSLO ZAKÁZKY

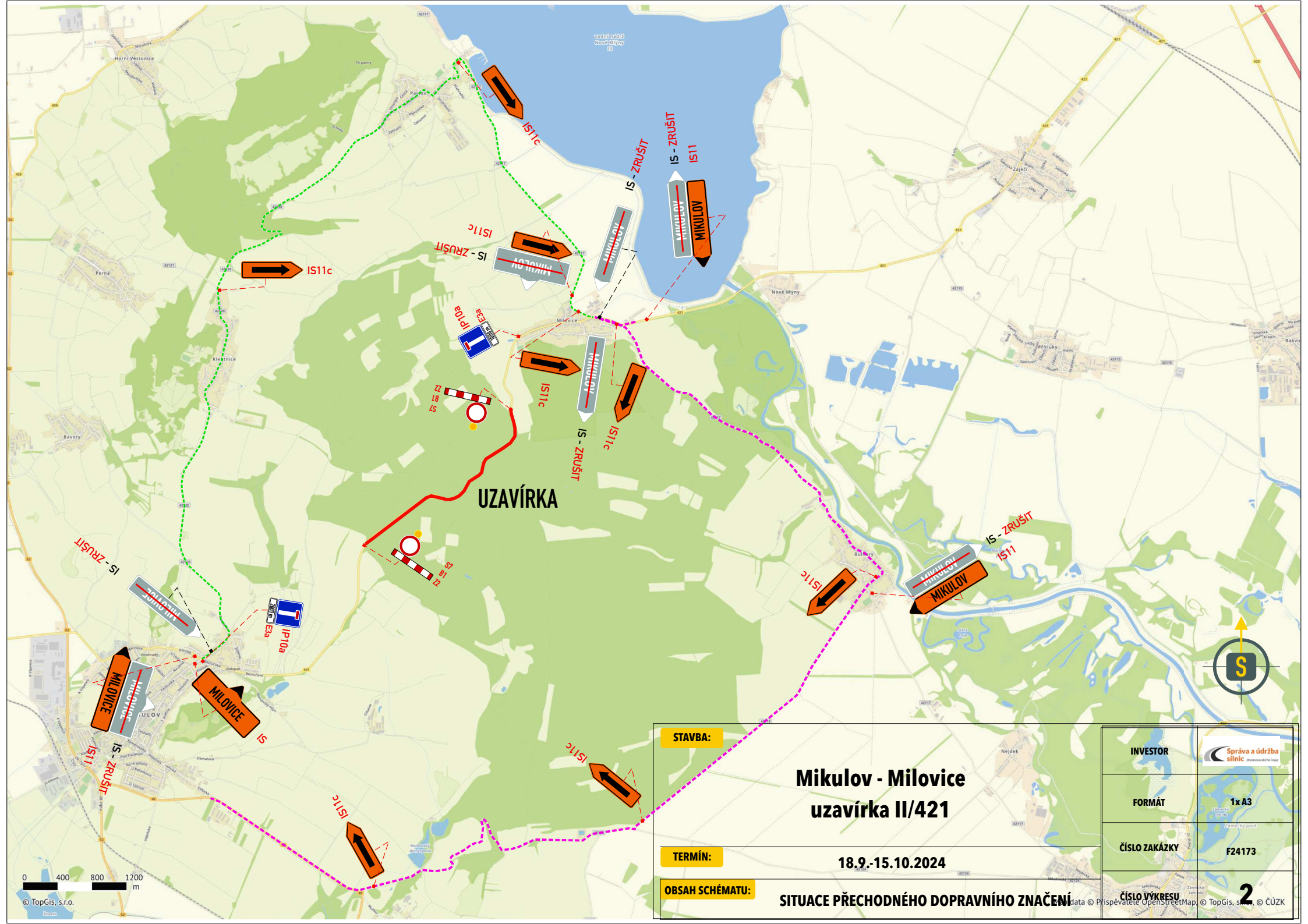
F24173

OBSAH SCHÉMATU:

SITUACE PŘECHODNÉHO DOPRAVNÍHO ZNAČENÍ

ČÍSLO VÝKRESU

1



UZAVÍRKA

STAVBA:	Mikulov - Milovice uzavírka II/421	
TERMÍN:	18.9.-15.10.2024	
OBSAH SCHÉMATU:	SITUACE PŘECHODNÉHO DOPRAVNÍHO ZNAČENÍ	
INVESTOR		
FORMÁT	1x A3	
ČÍSLO ZAKÁZKY	F24173	
ČÍSLO VÝKRESU	2	