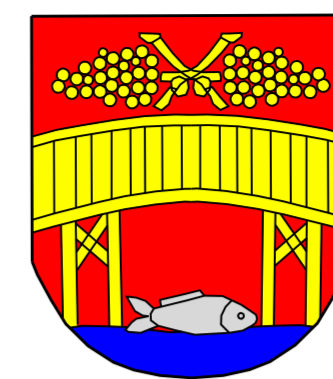


REGULAČNÍ PLÁN DOLNÍ VĚSTONICE

PLOCHA REKREACE RODINNÉ RI 5



VYMEZENÍ POZEMKŮ
 vymezení hranic pozemků pro umístění stavb veřejné infrastruktury (veřejných prostranství) a realizaci veřejně prospěšných opatření (ÚSES)

TECHNICKÁ INFRASTRUKTURA - VODNÍ HOSPODÁŘSTVÍ

stav návrh
 vodovod pro veřejnou potřebu
 splašková kanalizace pro veřejnou potřebu, daková

HRANICE

hranice řešeného území
 hranice zastavěného území

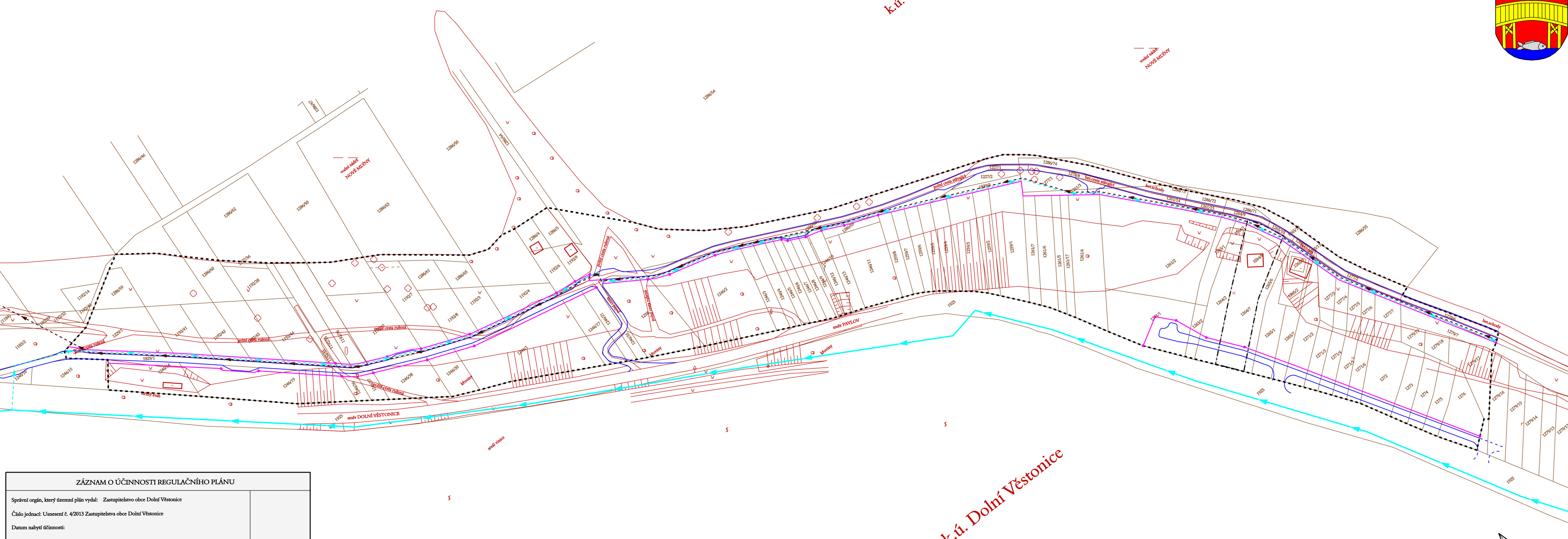
INFORMATIVNÍ ÚDAJE

stávající parcelní hranice
 svahy (geodeticky zaměřené)

k.ú. Strachotín

k.ú. Dolní Věstonice

směr nádraží
NOVÉ Mlýnský



ZÁZNAM O ÚČINNOSTI REGULAČNÍHO PLÁNU	
Společný orgán, který územní plán vydal: Zastupitelstvo obce Dolní Věstonice	
Číslo jednací: Usnesení č. 4/2013 Zastupitelstva obce Dolní Věstonice	
Datum nabytí účinnosti:	
Pořizovatel: MěÚ Mikulov, odbor stavební a životního prostředí Jméno a příjmení oprávněné osoby pořizovatele: Irena Procházková Funkce: Odborný zaměstnanec ÚÚP	Razítko
Podpis:	