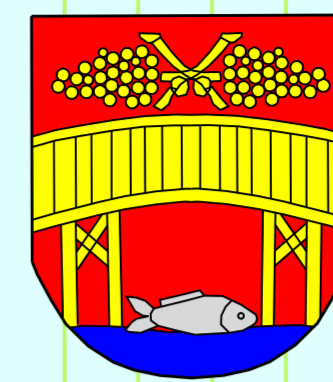


REGULAČNÍ PLÁN DOLNÍ VĚSTONICE

PLOCHA REKREACE RODINNÉ RI 5



PODMÍNKY PRO VYUŽITÍ POZEMKŮ

stabilizované pozemky	změny využití pozemků	
		RI pozemky zastavěné/zastavitelné stavbou rekreace rodinné
		UP pozemky komunikací a veřejných prostranství (zelené sídelní)
		ZZ pozemky extenzivních zatravněných zahrad
		NP pozemky v plochách přírodních
		NV pozemky v plochách vodních a vodohospodářských (mimo řešené území)
		NL pozemky lesní

VYMEZENÍ POZEMKŮ

	vymezení hranic pozemků pro umístění staveb veřejné infrastruktury (veřejných prostranství) a realizaci veřejně prospěšných opatření (ÚSES)
--	---

VYUŽITÍ POZEMKŮ, PODMÍNKY UMÍSTĚNÍ STAVEB A PODMÍNKY PROSTOROVÉHO USPOŘÁDÁNÍ

POZEMKY ZASTAVITELNÉ	POZEMKY NEZASTAVITELNÉ
<p>RI/1+/S/30</p> <p>funkční kód / maximální výška zástavby (počet nadzemních podlaží) / tvar střechy / sklon střechy</p> <ul style="list-style-type: none"> - funkční kód: RI pozemky zastavěné/zastavitelné stavbou rekreace rodinné - maximální výška zástavby: počet nadzemních podlaží, "+" připouští obytné podkrovní - tvar střechy: S střecha sedlová, P střecha pultová - sklon střechy: sklon střešních rovin udaný ve stupních, připouští se odchylka +5 st. <p>stavební čára, připouští se odchylka +/- 1,00 m</p>	<p>ZZ</p> <p>funkční kód (ZZ, UP, NP, NV, NL)</p>

DOPRAVA A TECHNICKÁ INFRASTRUKTURA

stav	návrh	
		funkční skupiny místních komunikací, kategorie komunikace dle ČSN 736101
		jednopruhová obousměrná komunikace s výhybnami
		výhybny, obrátěště

PLOCHY ASANACÍ

	všechny stavby v nadregionálním biokoridoru, které byly postaveny bez stavebního povolení a nebyly řádně uvedeny do užívání, budou odstraněny
--	---

OCHRANNÁ PÁSMA A LIMITY V ŘEŠENÉM ÚZEMÍ

	silniční ochranné pásmo
	ochranné pásmo el. vedení VN - návrh
	užívání pozemků do 50 m od okraje lesa
	sesuv ostatní většího rozsahu

HRANICE

	hranice řešeného území
	hranice zastavěného území

ÚZEMNÍ SYSTÉM EKOLOGICKÉ STABILITY

	nadregionální biokoridor
--	--------------------------

INFORMATIVNÍ ÚDAJE

	stávající parcelní hranice
	svahy (geodeticky zaměřené)

HLAVNÍ VÝKRES

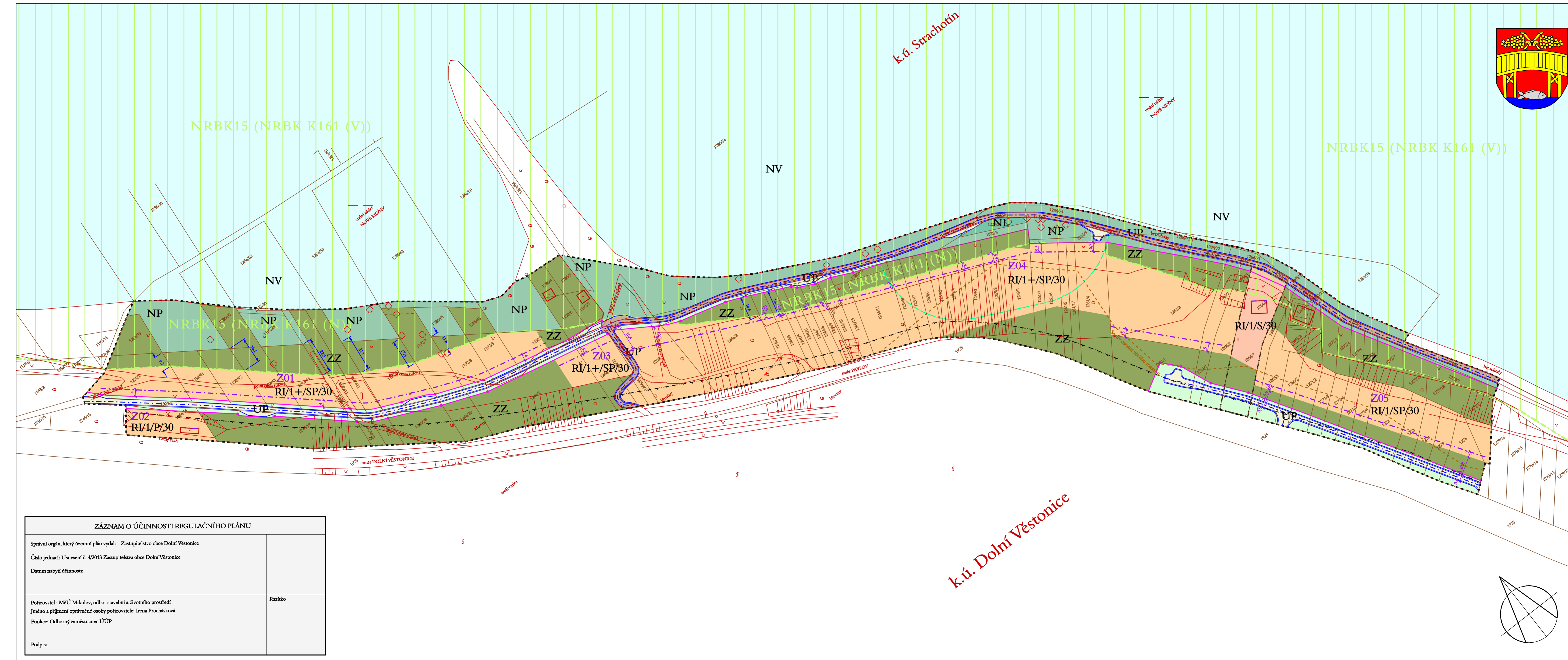
Pořizovatel: Městský úřad Mikulov, odbor stavební a životního prostředí
 Projektant: AR projekt, s.r.o., Hviezdoslavova 29, 627 00 Brno
 Datum zpracování: 08/2013

1 : 1.000

Vedoucí projektant: Ing. arch. Milan Hučík
 Vypracovali: Ing. arch. Milan Hučík, Ing. arch. Gabriela Cíkanová Konečná



1



ZÁZNAM O ÚČINNOSTI REGULAČNÍHO PLÁNU	
Správní orgán, který územní plán vydal: Zastupitelstvo obce Dolní Věstonice	
Číslo jednací: Usnesení č. 4/2013 Zastupitelstva obce Dolní Věstonice	
Datum nabytí účinnosti:	
Pořizovatel: MěÚ Mikulov, odbor stavební a životního prostředí Jméno a příjmení oprávněné osoby pořizovatele: Irena Procházková Funkce: Odborný zaměstnanec ÚÚP	Razítko
Podpis:	