

# ROZVAHA

K. .... **3 1 . 1 2 . 2 0 2 2** .....

v tisících K

I	2	6	9	4	9	9	6	2
---	---	---	---	---	---	---	---	---

otisk podacího razítka

Obchodní firma nebo jiný název ú etní jednotky

**TEDOS Mikulov**

**S.r.o.**

Sídlo nebo bydlišt ú etní jednotky

a místo podnikání, liší-li se od bydlišt

**Republikánské obrany 1584/1**

**Mikulov**

**692 01**

Ozna .	AKTIVA	íslo ádku	B žné ú etní období			Minulé období	
			Brutto	Korekce	Netto	Netto	
	AKTIVA CELKEM	A.+B.+C.+D.	001	<b>+92 173</b>	<b>-13 758</b>	<b>+78 415</b>	<b>+41 982</b>
B.	Stálá aktiva	B.I.+...+B.III.	003	<b>+32 350</b>	<b>-13 758</b>	<b>+18 592</b>	<b>+19 770</b>
B.II.	Dlouhodobý hmotný majetek	B.II.1+...+B.II.x	014	<b>+32 350</b>	<b>-13 758</b>	<b>+18 592</b>	<b>+19 770</b>
C.	Ob žná aktiva	C.I.+C.II.+C.III.+C.IV.	037	<b>+44 719</b>		<b>+44 719</b>	<b>+22 162</b>
C.I.	Zásoby	C.I.1+...+C.I.x	038	<b>+6 521</b>		<b>+6 521</b>	<b>+665</b>
C.II.	Pohledávky	C.II.1+C.II.2.+C.II.3.	046	<b>+12 943</b>		<b>+12 943</b>	<b>+7 928</b>
C.II.2.	Krátkodobé pohledávky	C.II.2.1.+...+C.II.2.x	057	<b>+12 943</b>		<b>+12 943</b>	<b>+7 928</b>
C.IV.	Pen žní prostředky	C.IV.1+...+C.IV.x	075	<b>+25 255</b>		<b>+25 255</b>	<b>+13 569</b>
D.	asové rozlišení aktiv	D.1+...+D.x	078	<b>+15 104</b>		<b>+15 104</b>	<b>+50</b>

Označení	PASIVA	číslo řádku	Běžné účetní období	Minulé období	
			Netto	Netto	
	PASIVA CELKEM	A.+B.+C.+D.	001	<b>+78 415</b>	<b>+41 982</b>
A.	Vlastní kapitál	A.I.+A.II.+A.III.+A.IV.+A.V.+A.VI.	002	<b>+30 102</b>	<b>+23 970</b>
A.I.	Základní kapitál	A.I.1.+...+A.I.x.	003	<b>+10 000</b>	<b>+10 000</b>
A.III.	Fondy ze zisku	A.III.1.+...+A.III.x.	015	<b>+20</b>	<b>+20</b>
A.IV.	Výsledek hospodaření minulých let (+/-)	A.IV.1.+...+A.IV.x.	018	<b>+13 220</b>	<b>+12 375</b>
A.V.	Výsledek hospodaření běžného účetního období (+/-)	Aktiva - A.1.-A.II.-A.III.-A.IV.-B.-C.-D.-A.VI.	021	<b>+6 862</b>	<b>+1 575</b>
B.+C.	Cizí zdroje	B.+C.	023	<b>+39 054</b>	<b>+17 631</b>
C.	Závazky	C.I.+C.II.+C.III.	029	<b>+39 054</b>	<b>+17 631</b>
C.I.	Dlouhodobé závazky	C.I.1.+...+C.I.x.	030	<b>+517</b>	<b>+1 281</b>
C.II.	Krátkodobé závazky	C.II.1.+...+C.II.x.	045	<b>+38 537</b>	<b>+16 350</b>
D.	účetní rozlišení pasiv	D.1.+...+D.x.	066	<b>+9 259</b>	<b>+381</b>

Sestaveno dne: <b>5.6.2023</b>	Podpisový záznam fyzické osoby, která je účetní jednotkou nebo statutární orgán účetní jednotky, poznámka
Právní forma účetní jednotky: <b>společnost s ručením omezeným</b>	Ing. SV TLÍK RADIM
Podnikání: <b>Správa nemovitostí na základě smlouvy</b>	
<b>Výroba a rozvod tepla a klimatizovaného vzduchu, výroba ledu</b>	
Pozn.:	

# VÝKAZ ZISKU A ZTRÁTY

K..... 3 1 . 1 2 . 2 0 2 2 .....

Od: 1.1.2022 Do: 31.12.2022

v tisících K

I	2	6	9	4	9	9	6	2
---	---	---	---	---	---	---	---	---

otisk podacího razítka

Obchodní firma nebo jiný název ú etní jednotky

**TEDOS Mikulov**

**S.R.O.**

Sídlo nebo bydlišt ú etní jednotky  
a místo podnikání, liší-li se od bydlišt

**Republikánské obrany 1584/1**

**Mikulov**

**692 01**

Ozna .	VÝKAZ ZISKU A ZTRÁTY	íslo ádku	Skute nost v ú etním období	
			sledovaném	minulém
I.	Tržby z prodeje výrobk a služeb ú ty 601, 602	001	<b>+99 538</b>	<b>+73 787</b>
A.	Výkonová spot eba A.1.+...+A.x.	003	<b>+71 473</b>	<b>+50 465</b>
A.2.	Spot eba materiálu a energie ú ty 501, 502, 503	005	<b>+26 226</b>	<b>+17 806</b>
A.3.	Služby ú ty 511, 512, 513, 518	006	<b>+45 247</b>	<b>+32 659</b>
B.	Zm na stavu zásob vlastní innosti (+/-) ú ty 581, 582, 583, 584	007	<b>-5 824</b>	<b>-663</b>
D.	Osobní náklady D.1.+...+D.x.	009	<b>+21 107</b>	<b>+20 804</b>
D.1.	Mzdové náklady ú ty 521, 522, 523	010	<b>+15 314</b>	<b>+15 224</b>
D.2.	Náklady na sociální zabezpe ení, zdravotní pojišt ní a ostatní náklady D.2.1.+D.2.2.	011	<b>+5 793</b>	<b>+5 580</b>
D.2.1.	Náklady na sociální zabezpe ení a zdravotní pojišt ní ú ty 524, 525, 526	012	<b>+5 038</b>	<b>+4 895</b>
D.2.2.	Ostatní náklady ú ty 527, 528	013	<b>+755</b>	<b>+685</b>
E.	Úprava hodnot v provozní oblasti E.1.+...+E.x.	014	<b>+1 273</b>	<b>+1 340</b>
E.1.	Úpravy hodnot dlouhodobého nehmotného a hmotného majetku E.1.1.+E.1.2.	015	<b>+1 273</b>	<b>+1 340</b>
E.1.1	Úpravy hodnot dlouhodobého nehmotného a hmotného majetku - trvalé ú ty 551, 557	016	<b>+1 273</b>	<b>+1 340</b>
III.	Ostatní provozní výnosy III.1.+...+III.x.	020	<b>+51</b>	<b>+442</b>
III.3.	Jiné provozní výnosy ú ty 644, 646, 647, 648, 697	023	<b>+51</b>	<b>+442</b>
F.	Ostatní provozní náklady F.1.+...+F.x.	024	<b>+2 909</b>	<b>+310</b>
F.3.	Dan a poplatky ú ty 531, 532, 538	027	<b>+17</b>	<b>+66</b>
F.5.	Jiné provozní náklady ú ty 543, 544, 545, 546, 547, 548, 549, 597	029	<b>+2 892</b>	<b>+244</b>
*	* Provozní výsledek hospoda ení (+/-) I.+Ix.+II.+Ii.x.+III.-A.-B.-C.-D.-E.-F.	030	<b>+8 651</b>	<b>+1 973</b>
J.	Nákladové úroky a podobné náklady J.1.+...+J.x.	043	<b>+51</b>	<b>+56</b>
J.2.	Ostatní nákladové úroky a podobné náklady ú ty 562	045	<b>+51</b>	<b>+56</b>
VII.	Ostatní finan ní výnosy ú ty 661, 663, 664, 666, 667, 668, 669, 698	046		<b>+2</b>
K.	Ostatní finan ní náklady ú ty 561, 563, 564, 565, 566, 567, 568, 569, 598	047	<b>+89</b>	<b>+72</b>
*	Finan ní výsledek hospoda ení (+/-) IV.+V.+VI.+VII.-G.-H.-I.-J.-K.	048	<b>-140</b>	<b>-126</b>
**	Výsledek hospoda ení p ed zdan ním (+/-)	049	<b>+8 511</b>	<b>+1 847</b>
L.	Da z p íjm L.1.+...+L.x.	050	<b>+1 649</b>	<b>+272</b>
L.1.	Da z p íjm splatná ú ty 591, 593, 595, 599	051	<b>+1 649</b>	<b>+272</b>
**	Výsledek hospoda ení po zdan ní (+/-) **- L.	053	<b>+6 862</b>	<b>+1 575</b>
***	Výsledek hospoda ení za ú etní období (+/-) **- M.	055	<b>+6 862</b>	<b>+1 575</b>
*	istý obrat za ú etní období = I. + II. + III. + IV. + V. + VI. + VII. I.+II.+III.+IV.+V.+VI.+VII.	056	<b>+99 589</b>	<b>+74 231</b>

Ozna .	VÝKAZ ZISKU A ZTRÁTY	íslo ádku	Skute nost v ú etním období	
			sledovaném	minulém

Sestaveno dne: <b>5.6.2023</b>	Podpisový záznam fyzické osoby, která je ú etní jednotkou nebo statutárního orgánu ú etní jednotky, poznámka
Právní forma <b>spole nost s ru ením omezeným</b> ú etní jednotky:	Ing. SV TLÍK RADIM
Podmínky podnikání: <b>Správa nemovitostí na základ smlouvy</b> <b>Výroba a rozvod tepla a klimatizovaného vzduchu, výroba ledu</b>	
Pozn.:	

# Příloha k účetní závěrce společnosti

## TEDOS Mikulov s.r.o.

k 31. 12. 2022

Příloha je zpracována v souladu s Vyhláškou 500/2002 Sb., kterým se stanoví obsah účetní závěrky pro podnikatele a s ohledem na skutečnost, že společnost je malou účetní jednotkou.

Údaje přílohy vycházejí z účetních písemností účetní jednotky (účetní doklady, účetní knihy a ostatní účetní písemnosti) a z dalších podkladů, které má účetní jednotka k dispozici.

Hodnotové údaje jsou vykázány v celých tisících Kč, pokud není uvedeno jinak.

Příloha je zpracována za účetní období počínající dnem 1.ledna a končící dnem 31.prosince 2022.

Datum sestavení účetní závěrky: 5.6.2023

### 1. Popis účetní jednotky

Obchodní firma: **TEDOS Mikulov s.r.o.**  
Sídlo: Republikánské obrany 1584/1, 692 01 Mikulov  
Právní forma: Společnost s ručením omezeným  
IČ: 269 49 962

Předmět činnosti:

- Činnost účetních poradců, vedení účetnictví, vedení daňové evidence
- Hostinská činnost
- Ubytovací služby
- správa a údržba nemovitostí
- poskytování služeb pro osobní hygienu a služeb souvisejících s péčí o vzhled osob
- provozování tělovýchovných a sportovních zařízení a zařízení sloužících regeneraci a rekondici
- poskytování technických služeb
- zámečnictví
- provádění staveb, jejich změn a odstraňování
- technické činnosti v dopravě
- zprostředkování obchodu a služeb

- montáž, opravy, revize a zkoušky vyhrazených plynových zařízení a plnění nádob plyny
- specializovaný maloobchod a maloobchod se smíšeným zbožím
- výroba tepelné energie a rozvod tepelné energie, nepodléhající licenci realizovaná ze zdrojů tepelné energie s instalovaným výkonem jednoho zdroje nad 50 kW
- silniční motorová doprava nákladní
- montáž, opravy, revize a zkoušky elektrických zařízení

Datum vzniku společnosti: 16. prosince 2004

Spisová značka: C 47714 vedená u Krajského soudu v Brně

Základní kapitál: 10.000.000,- Kč, v plné výši splacen

Osoby podílející se na základním kapitálu účetní jednotky více než 20%:

Město Mikulov, IČ: 002 83 347, Mikulov, Náměstí 1, PSČ 69201 - obchodní podíl 100%

Organizační struktura účetní jednotky a její změny v uplynulém účetním období:

Jednatel: Ing. RADIM SVĚTLÍK, dat. nar. 2. dubna 1965, č.p. 101, 664 71 Hvozdec, den vzniku

funkce: 1. května 2020

Majetková či smluvní spoluúčasť účetní jednotky v jiných společnostech:

Nejsou

Změny v dozorčí radě společnosti proběhlé v roce 2022:

- 21.12.2022 Rada města Mikulov odvolala pana Ing. Karla Jurka, pana Vladimíra Michnu a paní Mgr. Bc. Leonu Alexovou, MBA.  
Dosadila nové členy Ing. Vlastimila Mihalíka, Ing. Arch. Ivo Hrdličku a Mgr. Jiřího Šídu.

## 2. Používané účetní metody, obecné účetní zásady a způsoby oceňování

### 2.1. Způsob ocenění majetku

#### a) Oceňování dlouhodobého majetku

Dlouhodobý majetek pořizovaný úplatně se oceňuje pořizovací cenou.

#### b) Oceňování zásob

Zásoby pořizované úplatně se oceňují pořizovací cenou.

#### c) Oceňování pohledávek

Pohledávky se oceňují jmenovitou hodnotou. Opravné položky nebyly v účetním období 2022 tvořeny.

#### d) Oceňování závazků

Závazky se oceňují jmenovitou hodnotou.

## 2.2. Odpisování

Odpisový plán účetních odpisů je stanoven podle předpokládané životnosti dlouhodobého majetku ve skupinách s dobou odepisování 5,7,8, 10, 15 a 20

## 2.3. Přepočet cizích měn na českou měnu

V průběhu účetního období se používá denní kurz vyhlášený ČNB, k rozvahovému dni se používá kurz vyhlášený ČNB a platný pro tento den.

## 3. Výše závazků s dobou splatnosti delší jak 5 let

0 Kč

## 4. Výše pohledávek s dobou splatností delší jak 5 let

0 Kč

## 5. Celková výše závazkových vztahů (pohledávek a dluhů), které jsou kryty věcnými zárukami

Nejsou

## 6. Výše záloh, závdavků, zápůjček a úvěrů poskytnutých členům řídicích, kontrolních a správních orgánů společnosti

Nejsou

## 7. Výše a povaha mimořádných položek nákladů a výnosů

Nejsou

## 8. Celková výše závazkových vztahů (pohledávek i dluhů), podmíněných závazkových vztahů a poskytnutých věcných záruk, které nejsou uvedeny v rozvaze.

0 Kč

## 9. Průměrný přepočtený počet zaměstnanců v průběhu účetního období

48

## 10. Nabytí vlastních akcií nebo podílů

Není

## 11. Významné události po datu účetní závěrky

Nejsou

V Brně, dne 5.6.2023

**Ing. Radim Světlík**  
Jednatel společnosti



## **VÝROČNÍ ZPRÁVA**

za rok 2022



Za TEDOS Mikulov s.r.o. schválil a předložil Ing. Radim Světlík  
Za TEDOS Mikulov s.r.o. zpracoval Mgr. David Pořízek

## **OBSAH**

<b>Úvodní slovo jednatele společnosti</b>	<b>3</b>
<b>Profil společnosti</b>	<b>4</b>
Historie a poslání společnosti	4
Základní údaje	5
Orgány společnosti	6
Organizační struktura společnosti	6
Hlavní oblast podnikání	7
Stavebně – investiční oblast	9
<b>Výsledky hospodaření za rok 2021</b>	<b>11</b>
Rozvaha	11
Výkaz zisků a ztrát	12
Hospodářský výsledek analyticky	14
Zpráva o vztazích mezi ovládající a ovládanými osobami	18
Zpráva dozorčí rady	20
Zpráva rady města	21
<b>Shrnutí</b>	<b>22</b>
Závěrečné ohlédnutí a doporučení	22

## ÚVODNÍ SLOVO JEDNATELE SPOLEČNOSTI

Vážené dámy, vážení pánové,

předkládáme Vám výroční zprávu společnosti TEDOS Mikulov s.r.o., která obsahuje přehled o podnikatelské činnosti, stavu majetku a ekonomických výsledcích, dosažených při plnění předmětu podnikání za rok 2022, který byl již osmnáctým rokem působnosti této společnosti. Společnost TEDOS Mikulov s.r.o. svou činnost realizuje především pro město Mikulov, které je jejím zakladatelem a jediným vlastníkem. Jedná se především o správu svěřeného majetku, dále pak o správu a údržbu zeleně, komunikací, provoz kotelen a městského koupaliště, správu, opravy a údržbu veřejného osvětlení a také správu a údržbu parkovacího systému v Mikulově. Lze říci, že rok 2022 byl co do výkonů společnosti nejvyšší za dobu její existence.

Rok 2022 byl poznamenán nejen válkou na Ukrajině, kde se významným způsobem změnila ceny vstupních energií, ale také cen materiálů, ale také havárií ve strojovně městského koupaliště. Společnost i přes veškerá úskalí plnila v loňském roce všechny úkoly, vyplývající ze zakladatelské listiny a smluv s městem Mikulov.

V hospodářském roce 2022 se podařilo zrealizovat hned několik oprav veřejného osvětlení na ulicích Valtická, Komenského, Piaristů, Pod Platanem, a část VO na ulici K Vápence. Dále byla zrealizována oprava střechy na městském koupališti, kde tato byla ve velmi špatném stavu a nová konstrukce tak bude plně vyhovovat požadavku na umístění fotovoltaických panelů, které zajistí významné snížení nákladů na energie pro městské koupaliště. Současně byla provedena výměna všech oken a dveří na budově koupaliště s cílem zmodernizovat celou budovu tak, aby tato byla důstojným reprezentantem městského koupaliště. Nesmíme zapomenout také na opravu havarijního stavu oken na bytovém domě na Náměstí 29 a Náměstí 20. Dále pak bylo přistoupeno k opravě nevyhovující kanalizace v domech na ulici Kapucínská 7 a Kapucínská 9, kde došlo, mimo jiné, k oddělení od kanalizace soukromého vlastníka. Z pohledu údržby veřejného prostranství se podařilo včas reagovat na zimní vrtochy počasí a v době letního období se také úspěšně podařilo provádět údržbu městské zeleně včetně údržbu městských chodníků a komunikací.

Dovolte mi na závěr konstatovat, že rok 2022 byl ukončen se stabilním portfoliem činností, které zaštiťuje kvalitní a erudovaný management spolu s týmem loajálních zaměstnanců, a kterým patří za odvedenou práci uznání a velký dík.



Ing. Radim Světlík  
jednatel společnosti

## PROFIL SPOLEČNOSTI

### Historie a poslání společnosti

Společnost TEDOS Mikulov s.r.o. byla založena 16.12.2004 za účelem správy a údržby nemovitostí (bytový a nebytový fond města), poskytování technických služeb, poskytování služeb tepelného hospodářství, montáží, revizí a oprav vyhrazených plynových zařízení a služeb s tím souvisejících. Zřizovatelem a jejím jediným vlastníkem je město Mikulov.

Činnosti společnosti od svého založení navazují na dokument Strategický plán rozvoje města, který vytyčuje základní směry budoucího rozvoje města v letech 2013–2026, který byl schválen městským zastupitelstvem. Strategický plán rozvoje města Mikulov představuje základní orientaci rozvoje města v dlouhodobějším časovém úseku a je strategickým dokumentem, pomocí něhož bude ve stanoveném období zabezpečována samosprávou města koordinace strategických aktivit, které významným způsobem ovlivňují život obyvatel města Mikulov.

Společnost TEDOS Mikulov s.r.o. se dělí na několik středisek, a k 31.12.2022 bylo ve společnosti zaměstnáno na hlavní pracovní poměr 36 osob a dalších 10 na DPP.

Tabulka 1. Střediska TEDOS Mikulov s.r.o.

Číslo střediska	Název střediska	Počet zaměstnanců
300	Správa a údržba bytového a nebytového fondu	11
400	Ředitelství	6
500	Technické služby	19

V průběhu roku 2020 došlo ke změně na pozici jednatele společnosti. V minulosti byli dle Zakladatelské listiny společnosti jmenováni jednatele dva. Od 01.05.2020 má společnost jednatele pouze jednoho. Toto bylo potvrzeno změnou Zakladatelské listiny sepsané 07.05.2020. Jednatel má uzavřenou smlouvu o výkonu funkce a zastupuje společnost ve všech záležitostech samostatně. Za společnost jedná a podepisuje samostatně. Podepisování za společnost se děje tak, že k napsanému, vytištěnému nebo jinak vyznačenému názvu společnosti připojí svůj vlastnoruční nebo elektronický podpis.

Tabulka 2. Seznam všech jednatelů společnosti

Jméno a příjmení	Období vykonávané funkce jednatele společnosti
Václav Gembický	od 16.12.2004 do 31.05.2017
Ing. Petr Rampula	od 16.12.2004 do 19.07.2016
Světlá Štanglerová	od 20.07.2016 do 30.04.2020
Ludmila Kusmičová	od 07.06.2017 do 30.04.2020
Ing. Radim Světlík	od 01.05.2020

## Základní informace o společnosti

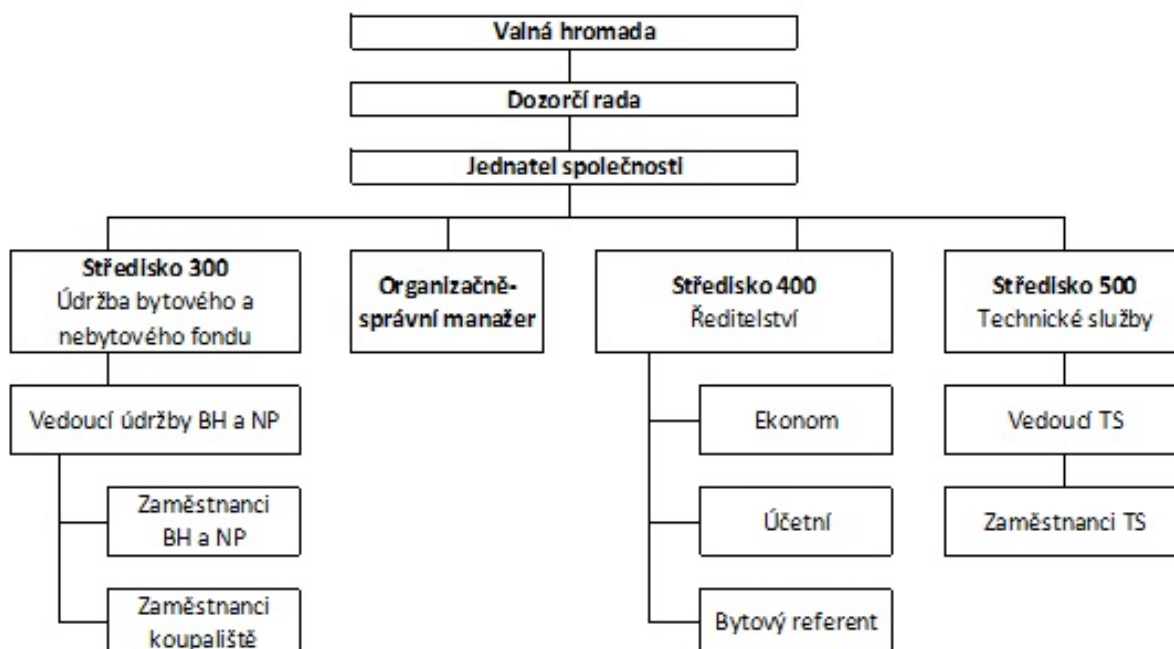
Název společnosti:	TEDOS Mikulov s.r.o.
Sídlo společnosti:	Republikánské obrany 1584/1, 692 01 Mikulov
IČ:	26949962
DIČ:	CZ26949962
Datum vzniku:	16.12.2004
Zapsána:	v obchodním rejstříku, vedeném u Krajského soudu v Brně, oddíl C, vložka 47714
Zřizovatel:	Město Mikulov, Náměstí 1, 692 01 Mikulov, IČ: 00283347
Vlastník:	Město Mikulov (100 %)
Základní kapitál:	10 000 000,- Kč
Právní forma:	Společnost s ručením omezeným
Bankovní spojení:	číslo účtu: 35-4551870297/0100, Komerční banka, a.s.
Statutární orgán:	Ing. Radim Světlík – jednatel
Dozorčí rada:	Ing. Karel Jurek – předseda dozorčí rady Mgr. Leona Alexová, MBA – člen dozorčí rady Vladimír Michna – člen dozorčí rady
Telefon/fax:	+ 420 539 029 744
E-mail:	<a href="mailto:jednatel@tedosmikulov.cz">jednatel@tedosmikulov.cz</a>
Web:	<a href="http://www.tedosmikulov.cz">www.tedosmikulov.cz</a>

## Orgány společnosti

Tabulka 3. Orgány společnosti (k 31.12.2022)

VALNÁ HROMADA		
Jméno	Funkce	Období vykonávané funkce
Mgr. Jitka Sobotková	starostka	od října 2022
Ing. arch. Ivo Hrdlička	místostarosta	od října 2022
Mgr. Petra Korlaar	místostarostka	od října 2022
Martin Chromý	člen	od října 2022
Mgr. Petr Kulhavý, BA	člen	od října 2019
Mgr. Jiří Szekeres	člen	od října 2022
MUDr. Jan Vrbka	člen	od října 2022
DOZORČÍ RADA		
Jméno	Funkce	Období vykonávané funkce
Ing. Karel Jurek	předseda	od 27.10.2015
Mgr. Leona Alexová, MBA	člen	od 10.06.2019
Vladimír Michna	člen	od 16.12.2004
JEDNATEL SPOLEČNOSTI		
Jméno	Funkce	Období vykonávané funkce
Ing. Radim Světlík	jednatel	od 01.05.2020

## Organizační struktura společnosti



## Hlavní oblasti podnikání

Základ podnikatelské činnosti společnosti tvoří v současnosti následující hlavní oblasti podnikání:

- 1) Správa a údržba nemovitostí (bytový a nebytový fond města)
- 2) Poskytování technických služeb
- 3) Poskytování služeb tepelného hospodářství a montáž, revize a opravy vyhrazených plynových zařízení
- 4) Provoz a údržba parkovacího systému města
- 5) Provoz koupaliště

### 1) Správa a údržba nemovitostí (bytový a nebytový fond)

Správa nemovitého majetku zahrnuje velmi široký okruh činností od zajišťování běžných provozních záležitostí vlastníka nemovitosti, přes přípravu a realizaci oprav a rekonstrukcí jednotlivých objektů, bytových a nebytových prostor, až po vlastní podnikání s nemovitostmi převážně formou pronájmu. V současné době spravuje společnost 91 bytových domů, 397 bytových jednotek a 103 nebytových prostor. Ve správě bytového a nebytového fondu města Mikulov jsou kromě oprav a rekonstrukcí zahrnuty také následující činnosti:

- uzavírání nájemních smluv bytů a nebytových prostor,
- obnova nájemních smluv,
- předepisování výše nájmu a služeb spojených s užíváním bytů a nebytových prostor, vystavování výpočtových listů,
- evidence uhrazených plateb za nájemné a služby,
- zasílání upomínek dlužníkům nájemného a služeb,
- evidence aktuálního počtu osob v pronajatém bytě na základě hlášení nájemce,
- evidence stavu měřidel studené vody, teplé užitkové vody a poměrových měřidel tepla k datu rozhodném pro vyúčtování služeb,
- zadávání výše společných nákladů za elektřinu pro výtahy, osvětlení společných prostor, úklid v domě a dalších sjednaných služeb, které podléhají vyúčtování,
- zpracování vyúčtování služeb spojených s užíváním bytů a nebytových prostor v zákonem stanoveném termínu a rozsahu,
- projednávání písemně podané reklamace k provedení vyúčtování služeb,
- zajištění vyplacení přeplatků z vyúčtování po předchozím zápočtu pohledávek,
- vystavení nájemcům potvrzení o úhradách (bezdlužnost),
- protokolární přebírání a předávání bytů a nebytových prostor,
- přebírání bytů od exekutora na základě rozhodnutí soudu o vyklizení bytu,
- vyjádření se za pronajímatele k opravám v bytě na vlastní náklady nájemce.

## 2) Poskytování technických služeb

Zajišťování celoročních technických služeb představuje nelehký úkol, a ve společnosti TEDOS je toto středisko největší. Pracuje zde 19 zaměstnanců, kteří se starají o správu místních a pěších komunikací včetně jejich oprav, jejich letní a zimní údržbu, opravy a čištění dešťových vpustí a odtokových kanálků kanalizace, opravy veřejného osvětlení, instalaci a údržbu dopravního značení, opravy a realizace vodorovného dopravního značení, úklid sběrných míst, likvidaci černých skládek, výkopové práce při poruchách, údržbu městského mobiliáře, dětských hřišť, městského hřbitova, technickou podporu při kulturních akcích a v neposlední řadě také zajišťují velmi náročnou údržbu veřejné zeleně (sekání, ořezy, úpravy, zálivky, výsadby, kácení, odplevelení, postřiky), v rámci které bylo v roce 2022 posečeno bezmála 1 000 000 m<sup>2</sup> travnatých ploch.

## 3) Poskytování služeb tepelného hospodářství a montáž, revize a opravy vyhrazených plynových zařízení

V této oblasti podnikání společnost zajišťuje plynulé zásobování teplem a teplou užitkovou vodou. Výrobu tepla zřizujeme ve vlastních i soukromých (SVJ) plynových kotelnách s následným rozvodem do otopné soustavy. Odborně proškolený personál k obsluze kotelen zajišťuje provoz a údržbu tepelných zařízení, které řídí a v nepřetržitém režimu monitoruje všechna na něj napojena tepelná zařízení. Vyhotovujeme periodické revize pro správnou funkčnost kotelen dle norem ČSN. Nedílnou součástí tepelného hospodářství je i výpočet tepla a následné rozúčtování klientům dle platné legislativy.

## 4) Provoz a údržba parkovacího systému města

Provozování a údržba městského parkovacího systému patří mezi činnosti společnosti, které jsou její součástí od samotného vzniku. Zatímco v počátcích se jednalo o správu jen několika parkovacích automatů, dnes je situace zcela odlišná. Společnost zajišťuje chod a údržbu sedmi parkovišť, devíti parkovacích automatů a nově i prodej parkovacích oprávnění, která vznikla na základě nařízení města č. 4/2021 o vymezení místních komunikací s placeným stáním.

## 5) Provoz a údržba koupaliště

Správu městského koupaliště převzala společnost v roce 2007, kdy bylo společnosti koupaliště poskytnuto městem Mikulov smlouvou o výpůjčce. Tento smluvní vztah byl ukončen k 31.12.2019. Následně bylo koupaliště zrekonstruováno, a převedeno Smlouvou o pronájmu do pronájmu společnosti. V roce 2022 bylo koupaliště mimo provoz z důvodu rozsáhlé havárie na bazénové technologii.

Filozofií společnosti je ale neustálý, postupný rozvoj a s tím spojené rozšíření služeb jejím zákazníkům, mezi které již dnes patří například pronájmy pracovních strojů, velkoobjemových



kontejnerů, nástřiky či montáž dopravního značení, zednické a obkladačské práce, zámečnické práce, či jádrové vrtání.

## **Stavebně – investiční oblast**

Klíčovými investicemi pro město Mikulov v roce 2022 byly rekonstrukce a opravy bytového a nebytového fondu, kotelen, kanalizací, veřejného osvětlení, místních a pěších komunikací, koupaliště a vybudování přísvitů u vybraných volných sběrných hnízd.

### Správa bytového a nebytového fondu

V rámci správy a údržby bytového a nebytového fondu bylo provedeno několik desítek oprav a rekonstrukcí bytových a nebytových prostor včetně sklepů (Alf. Muchy, Hraničářů, Koněvova, Náměstí, Nová, Vídeňská), elektroinstalací (Náměstí, Kapucínská), vodoměrů a plynových kondenzačních kotlů, které již byly na hranici své životnosti.

### Veřejné osvětlení

Opravy a rekonstrukce veřejného osvětlení započaly havarijní situací na kabelovém vedení na ulici Komenského. Na základě této skutečnosti došlo k místnímu šetření a následné revizi. Revize podhalila nevyhovující stav současného veřejného osvětlení. Ve spolupráci s městem bylo rozhodnuto, že bude stávající veřejné osvětlení zrekonstruováno v několika etapách. Ke konci roku 2022 bylo veřejné osvětlení zrekonstruováno na těchto ulicích:

- ul. Republikánské obrany
- ul. Komenského
- ul. Piaristů
- ul. Valtická
- ul. Valtická (alej)
- ul. Zlámalova
- ul. Kpt. Jaroše - Nádražní (oprava VO lávka)

### Kanalizace

V rámci ročního plánu společnosti TEODS Mikulov s.r.o. proběhly opravy a rekonstrukce kanalizačních přípojek městských domů, a to především z důvodu netěsnosti, průsaku a vybíhání hlodavců na povrch. Jednalo se o výměnu potrubí dešťové a splaškové kanalizace na trase Náměstí – Kapucínská. Opraveny a zrekonstruovány byly celkem 3 trasy. V rámci ročního plánu, proběhla i oprava havarijního stavu kanalizace na ulici Hraničářů 1,3,5, a to konkrétně výměna ležatého potrubí kanalizace včetně přípojek do stoky.

### Místní a pěší komunikace

I v roce 2022 probíhaly opravy a rekonstrukce na místních a pěších komunikacích. Opravy místních komunikací v podobě větších výtluků se provádějí pytlovanou asfaltovanou směsí,

menší výtlučky pak asfaltovou zálivkou nebo tryskovou metodou, tedy nástřikem asfaltové směsi se štěrkem. Výše zmíněné opravy probíhaly na ulicích Brněnská, Dukelská, Hraničářů, Na Hradbách, Pavlovská, Svobody, Věrná, Vinohrady a Žižkova. Opravy pěších komunikací, při kterých dochází k doplnění podkladové vrstvy, zhutnění a následnému předláždění, probíhaly v roce 2022 na ulicích Alf. Muchy, Bezručova, Brněnská, Česká, Dukelská, Hlaniště, Náměstí, Pavlovská, Pod Strání, Svobody a Zámecká.

### Vybudování přísvitů

K jednomu z nejčastěji diskutovaných témat ve městě patří nepořádek kolem volných sběrných míst a s ním spojené vytváření černých skládek a také jejich časté zneužívání neoprávněnými osobami. V roce 2021 vznikl pilotní projekt na ulici Na Hradbách, kde po zbudování přísvitu došlo k výraznému snížení tvorby černých skládek a s tím spojených nákladů na jejich likvidaci. A to až o 90 %. Na základě těchto skutečností byla vytipována nejpostiženější místa, a to konkrétně na ulicích Vinohrady, Větrná a Bezručova. Místa byla vytipována tak, aby byly současně i pod dohledem kamer Městské policie. Stavební práce započaly koncem roku 2022 a jejich dokončení je naplánováno na konec měsíce března roku následujícího.

### Ostatní činnosti

V roce 2022 bylo také realizováno:

- Bezbariérový chodník od parkoviště k budově Republikánské obrany 1
- Vyhotovení chodníku Valtická II. etapa
- Parkovací plocha před budovou Republikánské obrany 1
- Zateplení fasády Republikánské obrany 1 - část budovy (městská) + ředitelství TEDOS
- Koupaliště Riviéra Mikulov – výměna střešního pláště včetně krovu a vstupní pokladny
- Výměna oken v sociální budově koupaliště Riviéra Mikulov.
- Výměna oken v budově Vídeňská 2 a, b, c
- Výměna špaletových oken Náměstí 20, 29
- Výměna odtokových žlabů v chodníku na ul. Piaristů
- Zprovoznění studní ul. Nová, pod Novou a 22. duben
- Vyhotovení zpevněné cesty pod ulici Nová 8-16
- Oprava vápencové cesty na ulici Kozí Hrádek
- Oprava vodovodní přípojky pro budovu Republikánské obrany 1
- Oprava hromosvodu na budově Kina města Mikulov
- Oprava schodů u hřbitovního parku
- Výměna osvětlení ve společných prostorech budovy DPS Pod Strání 7
- Prodloužení autobusového nájezdu na ulici Bezručova
- Výměna ležatého potrubí kanalizace včetně přípojek do stoky na ulici Hraničářů 1,3,5,
- Přeložení dlažebních kostek z výjezdu Náměstí
- Zdrsnění žulových nájezdů na Náměstí
- Revitalizace Pétanquového hřiště

- Montáž domovních řádů a požárních směrnic v bytových domech
- Technické zajištění komunálních voleb
- Vánoční výzdoba

## VÝSLEDKY HOSPODAŘENÍ ZA ROK 2021

### Rozvaha



### ROZVAHA

k 3 1 . 1 2 . 2 0 2 2

v tisících Kč

iČ 2 6 9 4 9 9 6 2

Obchodní firma nebo jiný název účetní jednotky

**TEDOS Mikulov**

**s.r.o.**

Sídlo nebo bydliště účetní jednotky  
a místo podnikání, liší-li se od bydliště

**Republikánské obrany 1584/1**

**Mikulov**

**692 01**

Označ.	AKTIVA	číslo řádku	Běžné účetní období			Minulé období	
			Brutto	Korekce	Netto	Netto	
	AKTIVA CELKEM	A.+B.+C.+D.	001	<b>+92 173</b>	<b>-13 758</b>	<b>+78 415</b>	<b>+41 982</b>
B.	Stálá aktiva	B.I.+...+B.III.	003	<b>+32 350</b>	<b>-13 758</b>	<b>+18 592</b>	<b>+19 770</b>
B.II.	Dlouhodobý hmotný majetek	B.II.1+...+B.II.x	014	<b>+32 350</b>	<b>-13 758</b>	<b>+18 592</b>	<b>+19 770</b>
C.	Oběžná aktiva	C.I.+C.II.+C.III.+C.IV.	037	<b>+44 719</b>		<b>+44 719</b>	<b>+22 162</b>
C.I.	Zásoby	C.I.1+...+C.I.x	038	<b>+6 521</b>		<b>+6 521</b>	<b>+665</b>
C.II.	Pohledávky	C.II.1+C.II.2+C.II.3.	046	<b>+12 943</b>		<b>+12 943</b>	<b>+7 928</b>
C.II.2.	Krátkodobé pohledávky	C.II.2.1+...+C.II.2.x	057	<b>+12 943</b>		<b>+12 943</b>	<b>+7 928</b>
C.IV.	Peněžní prostředky	C.IV.1+...+C.IV.x	075	<b>+25 255</b>		<b>+25 255</b>	<b>+13 569</b>
D.	Časové rozlišení aktiv	D.1+...+D.x	078	<b>+15 104</b>		<b>+15 104</b>	<b>+50</b>

Označ.	PASIVA	číslo řádku	Běžné účetní období	Minulé období
			Netto	Netto
	PASIVA CELKEM	A.+B.+C.+D. 001	<b>+78 415</b>	<b>+41 982</b>
A.	Vlastní kapitál	A.I.+A.II.+A.III.+A.IV.+A.V.+A.VI. 002	<b>+30 102</b>	<b>+23 970</b>
A.I.	Základní kapitál	A.I.1.+...+A.I.x 003	<b>+10 000</b>	<b>+10 000</b>
A.III.	Fondy ze zisku	A.III.1.+...+A.III.x 015	<b>+20</b>	<b>+20</b>
A.IV.	Výsledek hospodaření minulých let (+/-)	A.IV.1.+...+A.IV.x 018	<b>+13 220</b>	<b>+12 375</b>
A.V.	Výsledek hospodaření běžného účetního období (+/-)	Aktivní - A.1.-A.II.-A.III.-A.IV.-B.-C.-D.-A.VI. 021	<b>+6 862</b>	<b>+1 575</b>
B.+C.	Cizí zdroje	B.+C. 023	<b>+39 054</b>	<b>+17 631</b>
C.	Závazky	C.I.+C.II.+C.III. 029	<b>+39 054</b>	<b>+17 631</b>
C.I.	Dlouhodobé závazky	C.I.1.+...+C.I.x 030	<b>+517</b>	<b>+1 281</b>
C.II.	Krátkodobé závazky	C.II.1.+...+C.II.x 045	<b>+38 537</b>	<b>+16 350</b>
D.	Časové rozlišení pasiv	D.1.+...+D.x 066	<b>+9 259</b>	<b>+381</b>

Sestaveno dne: <b>5.6.2023</b>	Podpisový záznam fyzické osoby, která je účetní jednotkou nebo statutárního orgánu účetní jednotky, poznámka
Právní forma účetní jednotky: <b>společnost s ručením omezeným</b>	Ing. SVĚTLÍK RADIM
Předmět podnikání: <b>Správa nemovitostí na základě smlouvy</b> <b>Výroba a rozvod tepla a klimatizovaného vzduchu, výroba ledu</b>	
Pozn.:	

# Výkaz zisků a ztrát

## VÝKAZ ZISKU A ZTRÁTY



k. .... **3 1 . 1 2 . 2 0 2 2** .....

Od: **1.1.2022** Do: **31.12.2022**

v tisících Kč

ič **2 6 9 4 9 9 6 2**

Obchodní firma nebo jiný název účetní jednotky

**TEDOS Mikulov**

**s.r.o.**

Sídlo nebo bydliště účetní jednotky  
a místo podnikání, liší-li se od bydliště

**Republikánské obrany 1584/1**

**Mikulov**

**692 01**

Označ.	VÝKAZ ZISKU A ZTRÁTY	číslo řádku	Skutečnost v účetním období	
			sledovaném	minulém
I.	Tržby z prodeje výrobků a služeb účty 601, 602	001	<b>+99 538</b>	<b>+73 787</b>
A.	Výkonová spotřeba A.1.+...+A.x.	003	<b>+71 473</b>	<b>+50 465</b>
A.2.	Spotřeba materiálu a energie účty 501, 502, 503	005	<b>+26 226</b>	<b>+17 806</b>
A.3.	Služby účty 511, 512, 513, 518	006	<b>+45 247</b>	<b>+32 659</b>
B.	Změna stavu zásob vlastní činnosti (+/-) účty 581, 582, 583, 584	007	<b>-5 824</b>	<b>-663</b>
D.	Osobní náklady D.1.+...+D.x.	009	<b>+21 107</b>	<b>+20 804</b>
D.1.	Mzdové náklady účty 521, 522, 523	010	<b>+15 314</b>	<b>+15 224</b>
D.2.	Náklady na sociální zabezpečení, zdravotní pojištění a ostatní náklady D.2.1.+D.2.2.	011	<b>+5 793</b>	<b>+5 580</b>
D.2.1.	Náklady na sociální zabezpečení a zdravotní pojištění účty 524, 525, 526	012	<b>+5 038</b>	<b>+4 895</b>
D.2.2.	Ostatní náklady účty 527, 528	013	<b>+755</b>	<b>+685</b>
E.	Úprava hodnot v provozní oblasti E.1.+...+E.x.	014	<b>+1 273</b>	<b>+1 340</b>
E.1.	Úpravy hodnot dlouhodobého nehmotného a hmotného majetku E.1.1.+E.1.2.	015	<b>+1 273</b>	<b>+1 340</b>
E.1.1.	Úpravy hodnot dlouhodobého nehmotného a hmotného majetku - trvalé účty 551, 557	016	<b>+1 273</b>	<b>+1 340</b>
III.	Ostatní provozní výnosy III.1.+...+III.x.	020	<b>+51</b>	<b>+442</b>
III.3.	Jiné provozní výnosy účty 644, 646, 647, 648, 697	023	<b>+51</b>	<b>+442</b>
F.	Ostatní provozní náklady F.1.+...+F.x.	024	<b>+2 909</b>	<b>+310</b>
F.3.	Daně a poplatky účty 531, 532, 538	027	<b>+17</b>	<b>+66</b>
F.5.	Jiné provozní náklady účty 543, 544, 545, 546, 547, 548, 549, 597	029	<b>+2 892</b>	<b>+244</b>
*	* Provozní výsledek hospodaření (+/-) I+II.x.+III.+III.x.-A.-B.-C.-D.-E.-F.	030	<b>+8 651</b>	<b>+1 973</b>
J.	Nákladové úroky a podobné náklady J.1.+...+J.x.	043	<b>+51</b>	<b>+56</b>
J.2.	Ostatní nákladové úroky a podobné náklady účty 562	045	<b>+51</b>	<b>+56</b>
VII.	Ostatní finanční výnosy účty 661, 663, 664, 666, 667, 668, 669, 698	046		<b>+2</b>
K.	Ostatní finanční náklady účty 561, 563, 564, 565, 566, 567, 568, 569, 598	047	<b>+89</b>	<b>+72</b>
*	Finanční výsledek hospodaření (+/-) IV.+V.+VI.+VII.-G.-H.-I.-J.-K.	048	<b>-140</b>	<b>-126</b>
**	Výsledek hospodaření před zdaněním (+/-)	049	<b>+8 511</b>	<b>+1 847</b>
L.	Daň z příjmů L.1.+...+L.x.	050	<b>+1 649</b>	<b>+272</b>
L.1.	Daň z příjmů splatná účty 591, 593, 595, 599	051	<b>+1 649</b>	<b>+272</b>
**	Výsledek hospodaření po zdanění (+/-) **-L.	053	<b>+6 862</b>	<b>+1 575</b>
***	Výsledek hospodaření za účetní období (+/-) **-M.	055	<b>+6 862</b>	<b>+1 575</b>
*	Čistý obrat za účetní období = I. + II. + III. + IV. + V. + VI. + VII. I+II+III+IV+V+VI+VII	056	<b>+99 589</b>	<b>+74 231</b>

Označ.	VÝKAZ ZISKU A ZTRÁTY	číslo řádku	Skutečnost v účetním období	
			sledovaném	minulém

Sestaveno dne: <b>5.6.2023</b>	Podpisový záznam fyzické osoby, která je účetní jednotkou nebo statutárního orgánu účetní jednotky, poznámka
Právní forma účetní jednotky: <b>společnost s ručením omezeným</b>	Ing. SVĚTLÍK RADIM
Předmět podnikání: <b>Správa nemovitostí na základě smlouvy</b> <b>Výroba a rozvod tepla a klimatizovaného vzduchu, výroba ledu</b> Pozn.:	

# Hospodářský výsledek analyticky

## Výsledovka analyticky

TEDOS Mikulov s.r.o.

IČ: 26949962

Rok: 2022

Dne: 06.06.2023

Strana 1

Tisk vybraných záznamů

Číslo účtu	Název účtu	Počáteční stav	Obraty za období MD	Obraty za období D	Obraty rozdíl	Koncový stav
<b>Náklady</b>						
501000	Spotřeba materiálu	0,00	28 265,39	0,00	28 265,39	28 265,39
501100	Spotřeba materiálu-ochranné pom	0,00	96 404,19	0,00	96 404,19	96 404,19
501110	Spotřeba materiálu-čisticí prostřed	0,00	19 669,44	0,00	19 669,44	19 669,44
501130	Spotřeba materiálu-bytové a nebyl	0,00	140 083,63	0,00	140 083,63	140 083,63
501300	Spotřeba materiálu-kancelářské pc	0,00	103 004,75	0,00	103 004,75	103 004,75
501310	Spotřeba materiálu	0,00	511 301,38	0,00	511 301,38	511 301,38
501320	Spotřeba materiálu-nákup drobně	0,00	326 647,18	0,00	326 647,18	326 647,18
501350	Spotřeba materiálu - reklama	0,00	12 539,61	0,00	12 539,61	12 539,61
501400	Spotřeba materiálu-ubytovna	0,00	218,18	0,00	218,18	218,18
501500	Spotřeba PHM	0,00	752 275,32	0,00	752 275,32	752 275,32
501600	Spotřeba materiálu - BH (město)	0,00	1 783 169,30	0,00	1 783 169,30	1 783 169,30
501700	Spotřeba materiálu - NP (město)	0,00	1 498 419,59	0,00	1 498 419,59	1 498 419,59
501800	Spotřeba materiálu - techn.sloužby	0,00	1 292 616,70	0,00	1 292 616,70	1 292 616,70
502000	Spotřeba energie	0,00	19 661 252,13	0,00	19 661 252,13	19 661 252,13
<b>50x</b>	<b>Spotřebované nákupy</b>	<b>0,00</b>	<b>26 225 866,79</b>	<b>0,00</b>	<b>26 225 866,79</b>	<b>26 225 866,79</b>
511002	Opravy a udržování - 6B5 4216 M	0,00	110 451,35	0,00	110 451,35	110 451,35
511003	Opravy a udržování - 1BF 5877 P	0,00	54 409,06	0,00	54 409,06	54 409,06
511004	Opravy a udržování - 5B3 2747 P	0,00	13 454,97	0,00	13 454,97	13 454,97
511007	Opravy a udržování - 3B9 4131 P	0,00	9 515,00	0,00	9 515,00	9 515,00
511012	Opravy a udržování - 8B9 0002 N	0,00	45 047,93	0,00	45 047,93	45 047,93
511013	Opravy a udržování - 6B3 5087 M	0,00	7 960,88	0,00	7 960,88	7 960,88
511014	Opravy a udržování - 6B3 5086 M	0,00	28 321,28	0,00	28 321,28	28 321,28
511015	Opravy a udržování - BV 81-54 tra	0,00	848,51	0,00	848,51	848,51
511016	Opravy a udržování-tříkolka (terac	0,00	1 200,69	0,00	1 200,69	1 200,69
511017	Opravy a udržování-CityCat zamel	0,00	42 477,69	0,00	42 477,69	42 477,69
511018	Opravy a udržování parkovací aut	0,00	19 462,82	0,00	19 462,82	19 462,82
511019	Opravy a udržování Bonetti B02 6l	0,00	18 389,32	0,00	18 389,32	18 389,32
511020	Opravy a udržování traktůrek Toro	0,00	1 876,00	0,00	1 876,00	1 876,00
511022	Opravy a udržování B02 6062 City	0,00	52 080,11	0,00	52 080,11	52 080,11
511023	Opravy a udržování 9B2 7069 Fiat	0,00	2 395,88	0,00	2 395,88	2 395,88
511024	Opravy a udržování - 9B8 9776 P	0,00	51 106,18	0,00	51 106,18	51 106,18
511026	Opravy a udržování - Fiat Doblo 3	0,00	28 289,59	0,00	28 289,59	28 289,59
511027	Opravy a udržování - VW Touran	0,00	2 561,98	0,00	2 561,98	2 561,98
511028	Opravy a udržování - Mercedes B	0,00	11 173,55	0,00	11 173,55	11 173,55
511029	Opravy a udržování - malotraktor	0,00	980,96	0,00	980,96	980,96
511030	Opravy a udržování - AUUSA M300	0,00	5 722,84	0,00	5 722,84	5 722,84
511031	Opravy a udržování - 8P1 9349 P	0,00	14 413,39	0,00	14 413,39	14 413,39
511032	Opravy a udržování - 1BF 5540 P	0,00	5 247,11	0,00	5 247,11	5 247,11
513000	Náklady na reprezentaci	0,00	43 404,50	0,00	43 404,50	43 404,50
518010	Ostatní služby (vnitro)	0,00	2 729 847,92	0,00	2 729 847,92	2 729 847,92
518110	Ostatní služby-revize koteln	0,00	210 946,00	0,00	210 946,00	210 946,00
518111	Ostatní služby-opravy kotelen	0,00	143 125,00	0,00	143 125,00	143 125,00
518120	Ostatní služby-telefonní poplatky	0,00	114 774,69	26 156,00	88 618,69	88 618,69
518130	Ostatní služby-nájemné	0,00	4 194 220,15	0,00	4 194 220,15	4 194 220,15
518180	Ostatní služby-poštovné	0,00	14 128,00	0,00	14 128,00	14 128,00
518220	Ostatní služby-kotelny	0,00	600 000,00	0,00	600 000,00	600 000,00
518230	Ostatní služby	0,00	7 739 534,67	0,00	7 739 534,67	7 739 534,67
518231	Ostatní služby - školení	0,00	13 285,04	0,00	13 285,04	13 285,04
518250	Ostatní služby	0,00	81 743,32	0,00	81 743,32	81 743,32
518400	Ostatní služby - lékařské prohlídky	0,00	400,00	0,00	400,00	400,00
518600	Ostat.sloužby - údržba BH (město)	0,00	7 014 006,40	0,00	7 014 006,40	7 014 006,40
518700	Ostat.sloužby - údržba NP (město)	0,00	11 811 452,42	0,00	11 811 452,42	11 811 452,42
518800	Ostat.sloužby - techn.sloužby (město)	0,00	10 038 140,98	0,00	10 038 140,98	10 038 140,98
518999	Ostatní služby-nedaňový náklad	0,00	0,00	3 566,00	-3 566,00	-3 566,00
<b>51x</b>	<b>Služby</b>	<b>0,00</b>	<b>45 276 396,18</b>	<b>29 722,00</b>	<b>45 246 674,18</b>	<b>45 246 674,18</b>
521000	Mzdové náklady	0,00	15 225 194,00	0,00	15 225 194,00	15 225 194,00
523000	Odměny členům orgánů obchodní	0,00	89 100,00	0,00	89 100,00	89 100,00
524000	Zákonné sociální a zdravotní pojiš	0,00	5 037 908,00	0,00	5 037 908,00	5 037 908,00
527000	Zákonné sociální náklady	0,00	567 825,00	0,00	567 825,00	567 825,00
528990	Ostatní sociální náklady nedaňové	0,00	186 733,40	0,00	186 733,40	186 733,40
<b>52x</b>	<b>Osobní náklady</b>	<b>0,00</b>	<b>21 106 760,40</b>	<b>0,00</b>	<b>21 106 760,40</b>	<b>21 106 760,40</b>

## Výsledovka analytický

TEDOS Mikulov s.r.o.

IČ: 26949962

Rok: 2022

Dne: 06.06.2023

Strana 2

Tisk vybraných záznamů

Číslo účtu	Název účtu	Počáteční stav	Obraty za období MD	Obraty za období D	Obraty rozdíl	Koncový stav
532000	Daň z nemovitých věcí	0,00	3 241,00	0,00	3 241,00	3 241,00
538000	Ostatní daně a poplatky	0,00	13 915,00	0,00	13 915,00	13 915,00
538999	Ostatní daně a poplatky	0,00	0,00	225,00	-225,00	-225,00
<b>53x</b>	<b>Daně a poplatky</b>	<b>0,00</b>	<b>17 156,00</b>	<b>225,00</b>	<b>16 931,00</b>	<b>16 931,00</b>
543000	Poskytnuté dary	0,00	2 700 000,00	0,00	2 700 000,00	2 700 000,00
548000	Ostatní provozní náklady	0,00	195 285,24	0,00	195 285,24	195 285,24
548100	Ostatní provozní náklady-zaokrouh	0,00	2,65	0,03	2,62	2,62
548999	Ostatní provozní náklady - nedaňo	0,00	-2 879,00	0,00	-2 879,00	-2 879,00
<b>54x</b>	<b>Jiné provozní náklady</b>	<b>0,00</b>	<b>2 892 408,89</b>	<b>0,03</b>	<b>2 892 408,86</b>	<b>2 892 408,86</b>
551000	Odpisy dlouhodobého nehmotného	0,00	1 273 362,00	0,00	1 273 362,00	1 273 362,00
<b>55x</b>	<b>Odpisy, rezervy, komplexní náklady</b>	<b>0,00</b>	<b>1 273 362,00</b>	<b>0,00</b>	<b>1 273 362,00</b>	<b>1 273 362,00</b>
562461	Úroky	0,00	35 526,92	0,00	35 526,92	35 526,92
562700	Úroky-úvěrová smlouva VW Toura	0,00	210,18	0,00	210,18	210,18
562800	Úroky-úvěrová smlouva AUSA	0,00	15 569,43	0,00	15 569,43	15 569,43
568000	Ostatní a mimořádné finanční nákl	0,00	82 670,51	0,00	82 670,51	82 670,51
568461	Ostatní finanční náklady-spravová	0,00	6 300,00	0,00	6 300,00	6 300,00
<b>56x</b>	<b>Finanční náklady</b>	<b>0,00</b>	<b>140 277,04</b>	<b>0,00</b>	<b>140 277,04</b>	<b>140 277,04</b>
581000	Změna stavu nedokončené výroby	0,00	662 768,00	6 487 070,08	-5 824 302,08	-5 824 302,08
<b>58x</b>	<b>Změna stavu zásob vlastní činnosti</b>	<b>0,00</b>	<b>662 768,00</b>	<b>6 487 070,08</b>	<b>-5 824 302,08</b>	<b>-5 824 302,08</b>
591000	Daň z příjmů - splatná	0,00	1 648 630,00	0,00	1 648 630,00	1 648 630,00
<b>59x</b>	<b>Daně z příjmů, převodové účty a rez</b>	<b>0,00</b>	<b>1 648 630,00</b>	<b>0,00</b>	<b>1 648 630,00</b>	<b>1 648 630,00</b>
<b>Náklady celkem</b>		<b>0,00</b>	<b>99 243 625,30</b>	<b>6 517 017,11</b>	<b>92 726 608,19</b>	<b>92 726 608,19</b>

## Výnosy



# Výsledovka analytický

TEDOS Mikulov s.r.o.

IČ: 26949962

Rok: 2022

Dne: 06.06.2023

Strana 3

Tisk vybraných záznamů

Číslo účtu	Název účtu	Počáteční stav	Obraty za období MD	Obraty za období D	Obraty rozdíl	Koncový stav
602000	Tržby z prodeje služeb	0,00	0,00	299 969,88	299 969,88	299 969,88
602010	Tržby z prodeje služeb (vnitro)	0,00	0,00	2 872 972,92	2 872 972,92	2 872 972,92
602100	Tržby z prodeje služeb Opravy a ú	0,00	0,00	1 795 719,16	1 795 719,16	1 795 719,16
602110	Tržby z prodeje služeb Opravy a ú	0,00	0,00	1 216 711,49	1 216 711,49	1 216 711,49
602200	Ostraha majetku a osob	0,00	0,00	81 500,00	81 500,00	81 500,00
602300	Tržby z prodeje služeb (Město)	0,00	0,00	6 167 342,20	6 167 342,20	6 167 342,20
602310	Tržby z prodeje služeb (Ostatní)	0,00	0,00	30 785 129,69	30 785 129,69	30 785 129,69
602500	Tržby z prodeje parkovacího oprá	0,00	0,00	1 346 976,74	1 346 976,74	1 346 976,74
602510	Tržby z prodeje služeb-nájem rekl	0,00	0,00	44 343,21	44 343,21	44 343,21
602550	Tržby z prodeje služeb-parkoviště	0,00	0,00	7 331 831,34	7 331 831,34	7 331 831,34
602601	Tržby - společné rozvody elektro v	0,00	0,00	1 433 577,52	1 433 577,52	1 433 577,52
602602	Tržby - výměna kuch.linky vč.spotř	0,00	0,00	113 991,56	113 991,56	113 991,56
602603	Tržby - výměna sporáků po životn	0,00	0,00	23 808,30	23 808,30	23 808,30
602604	Tržby - výměna plyn.kotlů vč.spal.	0,00	0,00	822 898,52	822 898,52	822 898,52
602606	Tržby - revize elektroinstalace	0,00	0,00	39 840,00	39 840,00	39 840,00
602607	Tržby - rekonstr.a opravy volných l	0,00	0,00	4 680 486,13	4 680 486,13	4 680 486,13
602608	Tržby - výmalba společných prost	0,00	0,00	453 604,05	453 604,05	453 604,05
602609	Tržby - drobné opravy BF mimo re	0,00	0,00	2 160 148,97	2 160 148,97	2 160 148,97
602610	Tržby - odborná prohlídka výtahu l	0,00	0,00	13 254,00	13 254,00	13 254,00
602611	Tržby - příspěvky do fondu oprav	0,00	0,00	1 371 840,00	1 371 840,00	1 371 840,00
602612	Tržby - úplata za správu BH	0,00	0,00	191 853,17	191 853,17	191 853,17
602622	Mřousovské - střecha	0,00	0,00	1 735 318,28	1 735 318,28	1 735 318,28
602626	Náměstí 26 - střecha	0,00	0,00	2 561 101,95	2 561 101,95	2 561 101,95
602627	Náměstí 19 - střecha	0,00	0,00	1 785 970,90	1 785 970,90	1 785 970,90
602630	Husova 4 - okna	0,00	0,00	233 506,92	233 506,92	233 506,92
602701	NP elektroinstalatérské práce	0,00	0,00	27 996,74	27 996,74	27 996,74
602702	NP vodoinstalatérské práce	0,00	0,00	94 066,46	94 066,46	94 066,46
602703	NP zednické práce	0,00	0,00	13 250,64	13 250,64	13 250,64
602704	NP kamerový systém odpad.míst	0,00	0,00	286 410,34	286 410,34	286 410,34
602705	NP drobné opravy	0,00	0,00	842 586,09	842 586,09	842 586,09
602706	přefakturace energií volných NP	0,00	0,00	205 471,12	205 471,12	205 471,12
602707	úplata za správu NP	0,00	0,00	296 640,00	296 640,00	296 640,00
602708	kotce pro psy (areál Tedos odchy	0,00	0,00	53 034,60	53 034,60	53 034,60
602712	Biologická ochrana (holubi)	0,00	0,00	1 543 818,90	1 543 818,90	1 543 818,90
602713	hřbitovní zeď (oprava)	0,00	0,00	232 959,00	232 959,00	232 959,00
602715	Tržby - NP	0,00	0,00	1 033 057,85	1 033 057,85	1 033 057,85
602717	Tržby - NP	0,00	0,00	276 737,19	276 737,19	276 737,19
602719	Tržby - NP	0,00	0,00	81 067,08	81 067,08	81 067,08
602730	Tržby - havarijní stav NF	0,00	0,00	16 114,00	16 114,00	16 114,00
602752	VO - drobné opravy	0,00	0,00	124 855,30	124 855,30	124 855,30
602753	VO - opravy dle revizí	0,00	0,00	11 610 348,06	11 610 348,06	11 610 348,06
602801	Tržby - očista města	0,00	0,00	3 438 360,30	3 438 360,30	3 438 360,30
602802	Tržby - zimní údržba	0,00	0,00	395 963,00	395 963,00	395 963,00
602803	Tržby - černé skládky	0,00	0,00	12 999,00	12 999,00	12 999,00
602804	Tržby - mobiliář	0,00	0,00	1 445,00	1 445,00	1 445,00
602811	Tržby - dopravní značení	0,00	0,00	87 281,00	87 281,00	87 281,00
602812	Tržby - čištění dešť.kanaliz.vpustí	0,00	0,00	632 562,00	632 562,00	632 562,00
602813	Tržby - oprava chodníků a komunil	0,00	0,00	154 731,47	154 731,47	154 731,47
602814	Tržby	0,00	0,00	2 601 313,70	2 601 313,70	2 601 313,70
602815	Tržby	0,00	0,00	255 381,79	255 381,79	255 381,79
602821	Tržby - travnaté plochy	0,00	0,00	1 846 928,30	1 846 928,30	1 846 928,30
602831	Tržby - ořez stromů	0,00	0,00	321 707,80	321 707,80	321 707,80
602832	Tržby - výsadba stromů	0,00	0,00	132 744,00	132 744,00	132 744,00
602833	Tržby - likvidace náletových dřevin	0,00	0,00	109 904,70	109 904,70	109 904,70
602834	Tržby - vyhrabání a odvoz listí	0,00	0,00	108 720,00	108 720,00	108 720,00
602835	Tržby - údržba stromů (např.zábal	0,00	0,00	76 382,50	76 382,50	76 382,50
602836	Tržby - likvidace stromů	0,00	0,00	241 038,25	241 038,25	241 038,25
602841	Tržby - úprava keřů	0,00	0,00	197 952,00	197 952,00	197 952,00
602842	Tržby - výsadba keřů	0,00	0,00	2 735,00	2 735,00	2 735,00
602851	Tržby - zálivka stromů	0,00	0,00	217 600,00	217 600,00	217 600,00
602861	Tržby - založení a výsadba záhonů	0,00	0,00	60 457,00	60 457,00	60 457,00
602862	Tržby - úprava záhonů	0,00	0,00	182 872,50	182 872,50	182 872,50
602863	Tržby - výsadba truhlíků	0,00	0,00	1 545,00	1 545,00	1 545,00
602865	Tržby	0,00	0,00	140 771,33	140 771,33	140 771,33
602870	Cyklostezky - údržba	0,00	0,00	170 642,00	170 642,00	170 642,00
602881	Vánoční výzdoba města	0,00	0,00	1 107 206,90	1 107 206,90	1 107 206,90
602882	Odpady -úklid sběr.míst na tříděný	0,00	0,00	21 653,00	21 653,00	21 653,00
602883	Odpady	0,00	0,00	259 651,00	259 651,00	259 651,00

## Výsledovka analyticky

TEDOS Mikulov s.r.o.

IČ: 26949962

Rok: 2022

Dne: 06.06.2023

Strana 4

Tisk vybraných záznamů

Číslo účtu	Název účtu	Počáteční stav	Obraty za období MD	Obraty za období D	Obraty rozdíl	Koncový stav
602884	Odpady -údržba sběr.míst na třídě	0,00	0,00	67 886,00	67 886,00	67 886,00
602891	Terénní úpravy	0,00	0,00	329 212,00	329 212,00	329 212,00
602893	ochrana	0,00	0,00	57 233,00	57 233,00	57 233,00
604000	Tržby za zboží	0,00	0,00	822,40	822,40	822,40
<b>60x</b>	<b>Tržby za vlastní výkony a zboží</b>	<b>0,00</b>	<b>0,00</b>	<b>99 537 812,21</b>	<b>99 537 812,21</b>	<b>99 537 812,21</b>
648000	Ostatní provozní výnosy	0,00	0,00	2 000,00	2 000,00	2 000,00
648100	Ostatní provozní výnosy-zaokrouh	0,00	0,00	12,03	12,03	12,03
648300	Dotace mzdových nákladů Úřad pi	0,00	0,00	22 746,00	22 746,00	22 746,00
648400	Ostatní provozní výnosy-soudní pc	0,00	0,00	25 971,20	25 971,20	25 971,20
<b>64x</b>	<b>Jiné provozní výnosy</b>	<b>0,00</b>	<b>0,00</b>	<b>50 729,23</b>	<b>50 729,23</b>	<b>50 729,23</b>
663000	Kurové zisky	0,00	0,00	198,45	198,45	198,45
<b>66x</b>	<b>Finanční výnosy</b>	<b>0,00</b>	<b>0,00</b>	<b>198,45</b>	<b>198,45</b>	<b>198,45</b>
<b>Výnosy celkem</b>		<b>0,00</b>	<b>0,00</b>	<b>99 588 739,89</b>	<b>99 588 739,89</b>	<b>99 588 739,89</b>
<b>Hospodářský zisk za období</b>					<b>6 862 131,70</b>	
<b>Hospodářský zisk celkem</b>						<b>6 862 131,70</b>

Tisk vybraných záznamů: Datum >= 01.01.2022, Datum <= 31.12.2022

# Zpráva o vztazích mezi ovládající a ovládanou osobou (§82 ZOK)

**Zpráva o vztazích mezi ovládající a ovládanou osobou a o vztazích mezi ovládanou osobou a ostatními ovládanými osobami stejnou ovládající osobou dle ust. § 82 ZOK za účetní období roku 2022**

Ovládající osoba: Město Mikulov, IČ 00283347

Ovládaná osoba: TEDOS Mikulov s.r.o., IČ 26949962

Ostatní ovládané osoby:

- G-Centrum Mikulov, příspěvková organizace, IČ 72048841
- Mikulovská rozvojová s.r.o., Mikulov, IČ 27689310
- STKO spol. s r.o., Mikulov, IČ 18510957
- Mikulovská sportovní, příspěvková organizace, Mikulov
- Základní a mateřské školy v rámci správního obvodu obce s rozšířenou působností

### **Struktura vztahů mezi výše uvedenými osobami:**

Město Mikulov je ovládající osobou jakožto jediný společník výše uvedených obchodních korporací a zřizovatel vyjmenovaných příspěvkových organizací. Přitom poskytuje ovládaným organizacím organizační podporu v rámci řídicích vztahů.

### **Úloha ovládané osoby ve struktuře vztahů:**

Ovládaná osoba TEDOS Mikulov s.r.o. plní úlohu specializované společnosti, která je dodavatelem ekonomických, komunálních a ostatních technických služeb v mikulovském regionu nejen pro ostatní ovládané subjekty, ale také pro jiné nezávislé firmy a společnosti.

### **Způsob a prostředky ovládnání:**

Ve všech ovládaných organizacích se uplatňuje jednotné metodické řízení, a to zejména následujícími prostředky:

- účast zástupců ovládající osoby ve statutárních a dozorcích orgánech ovládaných subjektů
- kontrola dodržování stanovených cílů a principů činností jednotlivých organizací
- pravidelné hodnocení činnosti podřízené organizace v zastupitelstvu a radě města
- obchodní smlouvy sjednávané za obvyklých podmínek a s obvyklými cenami na trhu

**Přehled vzájemných smluv mezi osobou ovládanou a osobou ovládající a mezi osobami ovládanými:**  
Nadále platily smlouvy uzavřené v uplynulých letech, tj. nájemní smlouvy a smlouva o poskytování služeb.

**Přehled jednání mezi osobou ovládanou a ovládající, které se týkalo majetku přesahujícího 10 % vlastního kapitálu ovládané osoby.**

V roce 2022 nedošlo k žádnému jednání týkajícímu se výše uvedeného majetku.

**Posouzení skutečnosti, zda vznikla ovládané osobě újma a posouzení jejího vyrovnání podle §§ 71 a 72 ZOK:**

Ze strany ovládající osoby a ostatních ovládaných osob nedošlo za účetní období roku 2022 ke vzniku újmy vůči TEDOS Mikulov s.r.o. jako ovládané osobě. Protiplnění poskytovaných plnění bylo prováděno výhradně finančním vypořádáním bez zvýhodnění či znevýhodnění jakékoliv strany.

**Zhodnocení výhod a nevýhod vyplývajících ve vztahů mezi ovládající a ovládanou osobou a o vztazích mezi ovládanou osobou a ostatními ovládanými osobami stejnou ovládající osobou:**

Statutární orgán ovládané osoby konstatuje, že ve vztazích převládají pro ovládanou osobu výhody, neplynou z nich žádná relevantní rizika. Ke vzniku újmy k tíži ovládané osoby v účetním období nedošlo, proto nebude aplikován §71, případně § 72 ZOK, o vyrovnání újmy.

V Mikulově, dne 5.6.2023

.....  
**Ing. Radim Světlík, jednatel**  
**TEDOS Mikulov s.r.o.**

## Zpráva dozorčí rady

## Zpráva rady města

## SHRNUTÍ

### Závěrečné ohlédnutí a doporučení

Velikost využívaných prostor společností TEDOS je dnes na kapacitní hranici, abylo by žádoucí, vzhledem k rozsahu činností společnosti TEDOS, uvažovat o vybudování nového sídla společnosti, kde by byli všichni zaměstnanci soustředěni do jednoho místa, včetně techniky. Jako nejvhodnější lokalita se jeví dnešní areál v majetku města – bývalý areál BORS. K této variantě byl zpracován architektonický záměr. Tato varianta by přispěla nejen ke zjednodušení řízení, ale i k možnému rozšíření společnosti.

Jak bylo již zmíněno, ve stavebně-investiční oblasti, společnost TEDOS provedla v roce 2022 opravy a rekonstrukce na nemalé části veřejného osvětlení a s tím spojené nutné práce pro zabezpečení provozu. Nicméně nutnost oprav veřejného osvětlení v nejbližších dvou až třech letech je pro tento provoz určující. Nutno dodat, že provozování určité části VO je v současném stavu z pohledu zákona hraniční.

Vzhledem k neustálé likvidaci odpadů po neukázněných občanech a v mnoha případech i majitelích (provozovateli) restaurací a penzionů byly nově zbudovány tři přísvity, a to na ulicích Větrná, Bezručova a Vinohrady. Očekáváme, že míra tvorba černých skládek klesne o více než 80 %, tak jako tomu bylo u pilotního projektu na ulici Na Hradbách.

Ani v letošním roce nás neopustilo téma výskytu nežádoucích hlodavců, a to jak v centru města, tak i v přilehlých lokalitách. Svou zásadní část na tom má porušená kanalizace v našem městě. V rámci ročního plánu společnosti TEDOS proběhly opravy a rekonstrukce kanalizačních přípojek městských domů, a to nejen kvůli vybíhání hlodavců na povrch, ale i z důvodu její netěsnosti a průsaku. Jednalo se o výměnu potrubí dešťové a splaškové kanalizace na trase Náměstí – Kapucínská. Opraveny a zrekonstruovány byly celkem 3 trasy. V rámci ročního plánu, proběhla i oprava havarijního stavu kanalizace na ulici Hraničářů 1,3,5, a to konkrétně výměna ležatého potrubí kanalizace včetně přípojek do stoky.

Závěrem lze říci, že rozsah činností se, díky výše popsaným stavům, rozšiřuje, objem prací narůstá a je tedy žádoucí řešit kapacitní, a s tím související dispoziční budoucnost společnosti TEDOS tak, aby služby poskytované městu Mikulov byly nadále kvalitní s přiměřenou reakční dobou na opravy, což se i při dnešním rozsahu činností společnosti TEDOS Mikulov s.r.o. daří.

Než za nete vypl ovat tiskopis, p e t te si, prosím, pokyny.

Finan nímu ú adu pro / Specializovanému finan nímu ú adu

Jihomoravský kraj

Územnímu pracovišti v, ve, pro

Mikulov

01 Da ové identifika ní íslo

C Z 2 6 9 4 9 9 6 2

02 Identifika ní íslo

2 6 9 4 9 9 6 2

03 Da ové p iznání <sup>1)</sup>

ádné

~~dodate né~~ <sup>6)</sup>

~~opravné~~

D vody pro podání dodate ného da ového p iznání zjišt ny dne

1 A

Základní investi ní fond podle § 17b zákona<sup>1)</sup>

ano

ne

Zda ovací období podle § 21a písm. a ) zákona

otisk podacího razítka finan ního ú adu

Po et p íloh II. oddílu

1

Po et zvláštních p íloh<sup>8)</sup>

0

Po et samostatných p íloh<sup>9)</sup>

0

# P I Z N Á N Í

## k dani z p íjm právnických osob

podle zákona . 586/1992 Sb. o daních z p íjm , ve zn ní pozd jších p edpis (dále jen "zákon")

za zda ovací období nebo za období, za které se podává da ové p iznání

od 0 1 0 1 2 0 2 2 do 3 1 1 2 2 0 2 2

### I. ODDÍL - údaje o poplatníkovi

05 Název poplatníka

T E D O S M i k u l o v s . r . o .

06 Sídlo <sup>10)</sup>

a) ulice a íslo orienta ní, ást obce a íslo popisné

R e p u b l i k á n s k é o b r a n y 1 , p . 1 5 8 4

b) obec

M i k u l o v

c) PS

6 9 2 0 1

d) stát/kód státu

e) íslo telefonu

07 Kategorie ú etní jednotky

Kód

L

08 P iznání podal poradce<sup>1)</sup>

ano

~~ne~~

09 Zákonná povinnost sestavení ú etní záv rky dle mezinárodních ú etních standard upravených právem Evropské unie<sup>1)</sup>

~~ano~~

ne

10 Zákonná povinnost ov ení ú etní záv rky auditorem<sup>1)</sup>

~~ano~~

ne

11 Ú etní záv rka sestavená da ovým subjektem<sup>11)</sup> nebo p ehledy o majetku a závazcích a o p íjmech a výdajích, p iložený<sup>1),7)</sup>

ano

~~ne~~

ano

ne <sup>2)</sup>

12 Transakce uskute n né se spojenými osobami<sup>9)</sup>

Kód

N

13 Hlavní (p evažující) innost

Kód klasifikace CZ-NACE<sup>2)</sup>

Správa nemovitostí na základ smlouvy

6 8 3 2 0 0

Výroba a rozvod tepla a klimatizovaného vzduchu, výroba ledu

3 5 3 0 0 0



## II. ODDÍL - da z p íjm právnických osob (dále jen "da ")

ádek	Název položky	Vyplní v celých K	
		poplatník	finan ní ú ad
10 <sup>8)</sup>	Výsledek hospoda ení (zisk +, ztráta -) <sup>3)</sup> nebo rozdíl mezi p íjmy a výdaji <sup>3)</sup> ke dni <b>3 1 . 1 2 . 2 0 2 2</b>	<b>+8 510 762</b>	
20 <sup>8)</sup>	ástky neoprávn n zkracující p íjmy (§ 23 odst. 3 písm.a) bod 1 zákona) a hodnota nepen žních p íjm (§ 23 odst. 6 zákona), pokud nejsou zahrnuty ve výsledku hospoda ení nebo v rozdílu mezi p íjmy a výdaji na . 10	<b>+0</b>	
30 <sup>8)</sup>	ástky, o které se podle § 23 odst. 3 písm. a) zákona, s výjimkou § 23 odst. 3 písm. a) bod 1 a 2 zákona, zvyšuje výsledek hospoda ení nebo rozdíl mezi p íjmy a výdaji na . 10	<b>+0</b>	
40	Výdaje (náklady) neuznávané za výdaje (náklady) vynaložené k dosažení, zajištění a udržení p íjm (§25 nebo 24 zákona), pokud jsou zahrnuty ve výsledku hospoda ení nebo v rozdílu mezi p íjmy a výdaji na . 10	<b>+2 959 811</b>	
50	Rozdíl, o který odpisy hmotného a nehmotného majetku uplatněné v ú etnictví p evyšují odpisy tohoto majetku stanovené podle § 26 až 33 zákona	<b>+86 884</b>	
61 <sup>8)</sup>	Úprava základu dan podle § 23 odst. 8 zákona v p ípad zrušení poplatníka s likvidací		
62 <sup>8)</sup>			
63	ástky, o které se podle § 23e, § 23g, § 23h a § 38fa zákona zvyšuje výsledek hospoda ení nebo rozdíl mezi p íjmy a výdaji ( . 10)	<b>+0</b>	
70	Mezisou et ( . 20 + 30 + 40 + 50 + 61 + 62 + 63)	<b>+3 046 695</b>	
100	P íjmy, které nejsou p edm tem dan podle § 18 odst. 2 zákona a podle § 38fa zákona , pokud jsou zahrnuty ve výsledku hospoda ení nebo v rozdílu mezi p íjmy a výdaji ( . 10)	<b>+0</b>	
101	P íjmy, jež u ve ejn prosp šných poplatník , nejsou p edm tem dan podle § 18a odst. 1 zákona, pokud jsou zahrnuty ve výsledku hospoda ení nebo v rozdílu mezi p íjmy a výdaji ( . 10)	<b>+0</b>	
109 <sup>8)</sup>	P íjmy osvobozené od dan podle § 19b zákona, pokud jsou zahrnuty ve výsledku hospoda ení nebo v rozdílu mezi p íjmy a výdaji ( . 10)	<b>+0</b>	
110 <sup>8)</sup>	P íjmy osvobozené od dan podle § 19 zákona, pokud jsou zahrnuty ve výsledku hospoda ení nebo v rozdílu mezi p íjmy a výdaji ( . 10)	<b>+0</b>	
111 <sup>8)</sup>	ástky, o které se podle § 23 odst. 3 písm. b) zákona snižuje výsledek hospoda ení nebo rozdíl mezi p íjmy a výdaji ( . 10)	<b>+0</b>	
112 <sup>8)</sup>	ástky, o které lze podle § 23 odst. 3 písm. c) zákona snížit výsledek hospoda ení nebo rozdíl mezi p íjmy a výdaji ( . 10)	<b>+0</b>	
120	P íjmy nezahrnované do základu dan podle § 23 odst. 4 písm. a) zákona	<b>+0</b>	
130	P íjmy nezahrnované do základu dan podle § 23 odst. 4 písm. b) zákona	<b>+0</b>	
140 <sup>8)</sup>	P íjmy a ástky podle § 23 odst. 4 zákona, s výjimkou p íjm podle § 23 odst. 4 písm. a) a b) zákona, nezahrnované do základu dan	<b>+0</b>	
150	Rozdíl, o který odpisy hmotného a nehmotného majetku stanovené podle § 26 až 33 zákona p evyšují odpisy tohoto majetku uplatněné v ú etnictví	<b>+0</b>	
160 <sup>8)</sup>	Souhrn jednotlivých rozdíl , o které ástky výdaj (náklad ) vynaložených na dosažení, zajištění a udržení p íjm p evyšují náklady uplatněné v ú etnictví	<b>+0</b>	
161 <sup>8)</sup>	Úprava základu dan podle § 23 odst. 8 zákona v p ípad zrušení poplatníka s likvidací		
162 <sup>8)</sup>	Paušál na dopravu - 3 vozidla celoro n	<b>+180 000</b>	
163	ástky, o které se podle § 23e, § 23g a § 38fa zákona snižuje výsledek hospoda ení nebo rozdíl mezi p íjmy a výdaji ( . 10)	<b>+0</b>	
170	Mezisou et ( . 100 + 101 + 109 + 110 + 111 + 112 + 120 + 130 + 140 + 150 + 160 + 161 + 162 + 163)	<b>+180 000</b>	

Identifikační číslo

2 6 9 4 9 9 6 2

Daňové identifikační číslo

C Z 2 6 9 4 9 9 6 2

**A. Rozdělení výdaj (náklad), které se neuznávají za výdaje (náklady) vynaložené na dosažení, zajištění a udržení příjmů, uvedených na řádku 40 podle útvorových skupin útvořené třídy - náklady**

řádek	Název útvorové skupiny (včetně íselného označení)	Vyplní v celých Kč	
		poplatník	finanční úřad
1	501500 - spotřeba PHM u 3 vozidel k výdajovému paušálu	+29 673	
2	513000 - náklady na reprezentaci	+43 405	
3	528000 - ostatní sociální náklady	+186 733	
4	543000 - dary	+2 700 000	
5			
6			
7			
8			
9			
10			
11			
12			
13	Celkem	+2 959 811	

**B. Odpisy hmotného a nehmotného majetku**

**a) Daňové odpisy hmotného a nehmotného majetku uplatněné jako výdaj (náklad) na dosažení, zajištění a udržení zdanitelných příjmů podle § 24 odst. 2 písm. a) zákona**

řádek	Název položky	Vyplní v celých Kč	
		poplatník	finanční úřad
1	Odpisy hmotného a nehmotného majetku za zůstatného do odpisové skupiny 1	+0	
2	(neobsazeno)	x	x
3	Odpisy hmotného a nehmotného majetku za zůstatného do odpisové skupiny 2	+755 849	
4	Odpisy hmotného a nehmotného majetku za zůstatného do odpisové skupiny 3	+0	
5	Odpisy hmotného majetku za zůstatného do odpisové skupiny 4	+0	
6	Odpisy hmotného majetku za zůstatného do odpisové skupiny 5	+116 667	
7	Odpisy hmotného majetku za zůstatného do odpisové skupiny 6	+313 962	
8	Odpisy hmotného majetku podle § 30 odst. 4 zákona, ve znění úinném do 31. prosince 2007	+0	
9	Odpisy hmotného majetku podle § 30 odst. 4 až 6 a § 30b zákona	+0	
10	Odpisy nehmotného majetku podle § 32a zákona, ve znění úinném do 31. prosince 2020	+0	
11	Daňové odpisy hmotného a nehmotného majetku celkem	+1 186 478	

**b) Účetní odpisy hmotného a nehmotného majetku uplatněné jako výdaj (náklad) na dosažení, zajištění a udržení zdanitelných příjmů podle § 24 odst. 2 písm. v) zákona**

12	Účetní odpisy, s výjimkou uvedenou v § 25 odst. 1 písm. z) zákona, u hmotného majetku, který není vymezen pro účely zákona jako hmotný majetek, a nehmotného majetku, který se neodepisuje podle tohoto zákona, uplatněné podle § 24 odst. 2 písm. v) zákona jako výdaj (náklad) k dosažení, zajištění a udržení zdanitelných příjmů. Pro nehmotný majetek zařazený do majetku poplatníka do 31. prosince 2000 se použije zákon ve znění platném do uvedeného data, a to až do doby jeho vyřazení z majetku poplatníka	+0	
----	--	----	--

**C. Odpis pohledávek zahrnovaný do výdaj (náklad) na dosažení, zajištění a udržení příjmů a zákonné rezervy a zákonné opravné položky vytvořené dle zákona č. 593/1992 Sb., o rezervách pro zjištění základu daně z příjmů, ve znění pozdějších předpisů (dále jen "zákon o rezervách")**

a) Odpis neuhrazených pohledávek zahrnovaný do daňových výdajů (náklad) a zákonné opravné položky k pohledávkám, mimo bankovních opravných položek podle § 5 zákona o rezervách - vyplňují všichni poplatníci

číslo řádku	Název položky	Vyplní v celých Kč	
		poplatník	finanční úřad
1	(neobsazeno)	X	X
2	(neobsazeno)	X	X
3	Opravné položky k pohledávkám za dlužníky v insolvenčním řízení vytvořené podle § 8 zákona o rezervách v daném období, za které se podává daňová přízeň	+0	
4	Stav zákonných opravných položek k pohledávkám za dlužníky v insolvenčním řízení (§ 8 zákona o rezervách) ke konci období, za které se podává daňová přízeň	+0	
5	Stav neproplacených pohledávek splatných po 31. prosinci 1994, k nimž lze tvořit zákonné opravné položky (§ 8a zákona o rezervách) ke konci období, za které se podává daňová přízeň	+0	
6	Opravné položky k neproplaceným pohledávkám vytvořené podle § 8a zákona o rezervách v daném období, za které se podává daňová přízeň	+0	
7	Stav zákonných opravných položek k neproplaceným pohledávkám splatným po 31. prosinci 1994 (§ 8a zákona o rezervách) ke konci období, za které se podává daňová přízeň	+0	
8	Opravné položky k pohledávkám z titulu ručení za celní dluh vytvořené podle § 8b zákona o rezervách v daném období, za které se podává daňová přízeň	+0	
9	Stav zákonných opravných položek k pohledávkám z titulu ručení za celní dluh (§ 8b zákona o rezervách) ke konci období, za které se podává daňová přízeň	+0	
10	Opravné položky k neproplaceným pohledávkám, vytvořené podle § 8c zákona o rezervách v daném období, za které se podává daňová přízeň	+0	
11	Stav zákonných opravných položek k neproplaceným pohledávkám vytvořených podle § 8c zákona o rezervách ke konci období, za které se podává daňová přízeň	+0	
12	Úhrn hodnot pohledávek nebo poizovací cen pohledávek nabytých postoupením, uplatněných v daném zdaňovacím období, za které se podává daňová přízeň jako výdaj (náklad) na dosažení, zajištění a udržení příjmů podle § 24 odst. 2 písm. y) zákona	+0	

b) Bankovní rezervy a opravné položky podle § 5 zákona o rezervách - vyplňují pouze banky

13	Průměrný stav rozvahové hodnoty neproplacených pohledávek z úvru podle § 5 odst. 2 písm. a) zákona o rezervách	+0	
14 <sup>a)</sup>	Opravné položky k neproplaceným pohledávkám z úvru, vytvořené podle § 5 odst. 2 písm. a) zákona o rezervách za dané zdaňovací období	+0	
15	Stav zákonných opravných položek k neproplaceným pohledávkám z úvru (§ 5 odst. 2 písm. a) zákona o rezervách) ke konci zdaňovacího období	+0	
16	Průměrný stav poskytnutých bankovních záruk za úvru podle § 5 odst. 2 písm. b) zákona o rezervách	+0	
17 <sup>a)</sup>	Rezervy na poskytnuté bankovní záruky za úvru, vytvořené podle § 5 odst. 2 písm. b) zákona o rezervách za dané zdaňovací období	+0	
18	Stav zákonných rezerv na poskytnuté bankovní záruky za úvru (§ 5 odst. 2 písm. b) zákona o rezervách) ke konci zdaňovacího období	+0	

c) Opravné položky podle § 5a zákona o rezervách - vyplňují pouze spořitelny a úvěrní družstva a ostatní finanční instituce

19	Průměrný stav rozvahové hodnoty neproplacených pohledávek z úvru poskytnutých fyzickým osobám na základě smlouvy o úvru, bez příslušenství, v ocenění nesníženém o opravné položky již vytvořené (§ 5a odst. 3 zákona o rezervách)	+0	
20	Výše základního kapitálu k poslednímu dni zdaňovacího období (§ 5a odst. 4 zákona o rezervách)	+0	
21 <sup>a)</sup>	Opravné položky k neproplaceným pohledávkám z úvru poskytnutých fyzickým osobám na základě smlouvy o úvru, vytvořené podle § 5a odst. 4 zákona o rezervách za dané zdaňovací období	+0	
22	Stav zákonných opravných položek k neproplaceným pohledávkám z úvru poskytnutých fyzickým osobám na základě smlouvy o úvru (§ 5a odst. 4 zákona o rezervách) ke konci zdaňovacího období	+0	

d) Rezervy v pojištnictví - vyplňují pouze pojištní společnosti

23	Rozdíl mezi výší upravených rezerv v pojištnictví na konci období, za které se podává daňová přízeň a výší upravených rezerv v pojištnictví na začátku období, za které se podává daňová přízeň (§ 6 zákona o rezervách)	+0	
24	Stav upravených rezerv v pojištnictví (§ 6 zákona o rezervách) ke konci období, za které se podává daňová přízeň	+0	

e) Rezerva na opravy hmotného majetku - vypl u j všichni poplatníci

25	Rezerva na opravy hmotného majetku vytvo ená podle § 7 zákona o rezervách v daném zda ovacím období	+0	
26	Stav rezerv na opravy hmotného majetku (§ 7 zákona o rezervách) ke konci zda ovacího období	+0	

f) Ostatní zákonné rezervy - vypl u j pouze poplatníci oprávn ní k jejich tvorb a použití

27	Rezerva na p stební innosti vytvo ená podle § 9 zákona o rezervách v daném období, za které se podává da ové p iznání	+0	
28	Stav rezervy na p stební innosti (§ 9 zákona o rezervách) ke konci období, za které se podává da ové p iznání	+0	
29 <sup>g)</sup>	Ostatní rezervy vytvo ené podle § 10 zákona o rezervách v daném zda ovacím období.	+0	

g) Rezerva na nakládání s elektroodpadem ze solárních panel – vypl u j pouze poplatníci oprávn ní k její tvorb a použití

30	Rezerva na nakládání s elektroodpadem ze solárních panel vytvo ená podle § 11a až 11c zákona o rezervách v daném období, za které se podává da ové p iznání	+0	
31	Stav rezervy na nakládání s elektroodpadem ze solárních panel (§ 11a až 11c zákona o rezervách) ke konci období, za které se podává da ové p iznání	+0	

D. (neobsazeno)

E. Ode et da ové ztráty od základu dan podle § 34 odst. 1 až 3 zákona<sup>5)</sup> (vyplní se v celých K )

ádek	Zda ovací období nebo období, za které se podává da ové p iznání, za které byla da ová ztráta pravomocn stanovena od - do	Celková výše da ové ztráty pravomocn stanovené za období uvedené ve sl. 1	ást da ové ztráty ze sl. 2			Identifika ní íslo obchodní korporace, od které je da ová ztráta dle § 23a a § 23c zákona p evzata
			jíž ode tená	ode tená v daném zda ovacím období	kterou lze ode íst	
0	1	2	3	4	5	6
1						
2						
3						
4						
5						
6						
7						
8						
	Celkem					

F. Odpo ty podle § 34 odst. 4 zákona

a) (neobsazeno)

b) Uplat ování odpo tu na podporu výzkumu a vývoje od základu dan podle § 34 odst. 4 a § 34a až 34e zákona (vyplní se v celých K )

ádek	Zda ovací období nebo období, za které je podáváno da ové p iznání, v n mž vznikl nárok na odpo et podle § 34 odst. 4 a § 34a až § 34e zákona od – do	Celková výše nároku na odpo et na podporu výzkumu a vývoje vzniklá v období uvedeném ve sl. 1	ást nároku na odpo et ze sl. 2		
			ode tená v p edcházejících obdobích	ode tená v daném období	kterou lze ode íst v následujících obdobích
0	1	2	3	4	5
1					
2					
3					
4					
5	Celkem				

c) Uplat ování odpo tu na podporu odborného vzd lávání od základu dan podle § 34 odst. 4 a § 34f až § 34h zákona (vyplní se v celých K )

ádek	Zda ovací období nebo období, za které je podáváno da ové p iznání, v n mž vznikl nárok na odpo et podle § 34 odst. 4 a § 34f až § 34h zákona od – do	Celková výše nároku na odpo et na podporu odborného vzd lávání vzniklá v období uvedeném ve sl. 1	ást nároku na odpo et ze sl. 2		
			ode tená v p edcházejících obdobích	ode tená v daném období	kterou lze ode íst v následujících obdobích
0	1	2	3	4	5
1					
2					
3					
4					
5	Celkem				

**G. Celková hodnota bezúplatných plnění, kterou lze podle § 20 odst. 8 zákona uplatnit jako odečet od základu daní sníženého podle § 34 zákona<sup>5)</sup>**

ádek	Název položky	Vyplní v celých Kč	
		poplatník	finanční úad
1	Celková hodnota bezúplatných plnění poskytnutých na účely vymezené v § 20 odst. 8 zákona pro odečet ze základu daní sníženého podle § 34 zákona	<b>+2 700 000</b>	
2	(neobsazeno)	X	X

**H. Rozlišení celkového nároku na slevy na dani (§ 35 odst. 1 a 4 a § 35a nebo § 35b zákona), který lze uplatnit na . 300<sup>5)</sup>**

ádek	Název položky	Vyplní v celých Kč	
		poplatník	finanční úad
1	Sleva podle § 35 odst. 1 písm. a) zákona	<b>+0</b>	
2	Sleva podle § 35 odst. 1 písm. b) zákona	<b>+0</b>	
3	Sleva podle § 35 odst. 4 zákona	<b>+0</b>	
4	Úhrn slev podle § 35 odst. 1 zákona (r. 1 + 2 + 3)	<b>+0</b>	
5 <sup>9)</sup>	Sleva podle § 35a <sup>1)</sup> nebo § 35b <sup>1)</sup> zákona	<b>+0</b>	

**I. Zápočet daní zaplacené v zahraničí<sup>5)</sup>**

Počet samostatných příloh

ádek	Název položky	Vyplní v celých Kč	
		poplatník	finanční úad
1 <sup>8)</sup>	Úhrn daní zaplacených v zahraničí, o které lze snížit daňovou povinnost metodou úplného zápočtu	<b>+0</b>	
2 <sup>9)</sup>	Úhrn daní zaplacených v zahraničí, u nichž lze uplatnit metodu prostého zápočtu (úhrn částek ze . 3 samostatných příloh k tabulce I)	<b>+0</b>	
3 <sup>9)</sup>	Úhrn částek daní zaplacených v zahraničí, o které lze snížit daňovou povinnost metodou prostého zápočtu (úhrn částek ze . 7 samostatných příloh k tabulce I)	<b>+0</b>	
4	Výše daní zaplacených v zahraničí, kterou lze započíst metodou úplného a prostého zápočtu (součet částek ze . 1 a 3)	<b>+0</b>	
5	Výše daní zaplacených v zahraničí, kterou nelze započíst (kladný rozdíl mezi částkami na . 2 a 3 zvýšený o kladný rozdíl mezi částkami na . 4 a na . 320 II. oddílu)	<b>+0</b>	

**J. Rozlišení některých položek v případě komanditní společnosti<sup>4)</sup> (vyplní se v celých Kč)**

ádek	Název položky a číslo řádku II. oddílu, případně číslo řádku vyznačené tabulky přílohy . 1 II. oddílu, s nimiž souvisí částka ze sloupce 2 nebo 3 této tabulky	částka připadající na komplementáře	částka připadající na komanditisty	částka za komanditní společnost jako celek (sl. 2 + 3)
0	1	2	3	4
1	Základ daní nebo daňová ztráta z . 200 ( . 201)			
2	Úhrn vyatých příjmů (základ daní a daňových ztrát) podléhajících zdanění v zahraničí ( . 210)			
3	Nárok na odečet podle § 34 odst. 4 a § 34f až § 34h zákona (příslušný ádek sl. 2 tabulky F/c)			
4	Nárok na odečet podle § 34 odst. 4 a § 34a až § 34e zákona (příslušný ádek sl. 2 tabulky F/b)			
5	Hodnota bezúplatných plnění poskytnutých na účely vymezené v § 20 odst. 8 zákona ( . 1 tabulky G)			
6	(neobsazeno)	X	X	X
7	Celkový nárok na slevy na dani podle § 35 odst. 1 zákona ( . 4 tabulky H)			
8	(neobsazeno)	X	X	X
9	Úhrn daní zaplacených v zahraničí, kterou lze započíst metodou úplného a prostého zápočtu ( . 4 tabulky I)			

**K. Vybrané ukazatele hospodaření**

ádek	Název položky	Měrná jednotka	Vyplní	
			poplatník	finanční úad
1	Roční úhrn čistého obrátu	K	<b>+99 588 740</b>	
2	Průměrný počet zaměstnanců, zaokrouhlený na celé číslo	osoby	<b>+48</b>	

ádek		Vyplní v celých K	
		poplatník	finan ní ú ad
200	Základ dan p ed úpravou o ást základu (da ové ztráty) p ipadající na komplementá e a o p íjmy podléhající zdan ní v zahrani í, u nichž je uplat ováné vyn tí, a p ed snížením o položky podle § 34 a § 20 odst. 7 nebo odst. 8 zákona, nebo da ová ztráta p ed úpravou o ást základu dan (da ové ztráty) p ipadající na komplementá e a o p íjmy podléhající zdan ní v zahrani í, u nichž je uplat ováno vyn tí ( . 10 + 70 -170) <sup>3)</sup>	<b>+11 377 457</b>	
201	ást základu dan nebo da ové ztráty p ipadající na komplementá e <sup>3),4)</sup>	<b>+0</b>	
210 <sup>8)</sup>	Úhrn vy atých p íjm (základu dan a da ových ztrát) podléhající zdan ní v zahrani í <sup>3),5)</sup>	<b>+0</b>	
220	Základ dan po úprav o ást základu dan (da ové ztráty) p ipadající na komplementá e a o p íjmy podléhající zdan ní v zahrani í, u nichž je uplat ováno vyn tí, p ed snížením o položky podle § 34 a § 20 odst. 7 nebo odst. 8 zákona <sup>2)</sup> nebo da ová ztráta po úprav o ást základu dan (da ové ztráty) p ipadající na komplementá e a o p íjmy podléhající zdan ní v zahrani í, u nichž je uplat ováno vyn tí ( . 200 - 201 - 210) <sup>3)</sup>	<b>+11 377 457</b>	
230	Ode et da ové ztráty podle § 34 odst. 1 zákona <sup>5)</sup>	<b>+0</b>	
240 <sup>8)</sup>			
241			
242	Ode et nároku na odpo et na podporu výzkumu a vývoje podle § 34 odst. 4 a § 34a až § 34e zákona	<b>+0</b>	
243	Ode et nároku na odpo et na podporu odborného vzd lávání podle § 34 odst. 4 a § 34f až § 34h zákona	<b>+0</b>	
250	Základ dan po úprav o ást základu dan (da ové ztráty) p ipadající na komplementá e a o p íjmy podléhající zdan ní v zahrani í, u nichž je uplat ováno vyn tí, snížený o položky podle § 34, p ed snížením o položky podle § 20 odst. 7 nebo odst. 8 zákona <sup>5)</sup> ( . 220 - 230 - 240 - 241 - 242 - 243)	<b>+11 377 457</b>	
251	ástka podle § 20 odst. 7 zákona, o níž mohou ve ejn prosp šní poplatníci (§ 17a zákona), dále snížit základ dan uvedený na . 250		
260	Ode et bezúplatných pln ní podle § 20 odst. 8 zákona (nejvýše 10 % z ástky na . 250) <sup>5)</sup>	<b>2 700 000</b>	
270	Základ dan po úprav o ást základu dan (da ové ztráty) p ipadající na komplementá e a o p íjmy podléhající zdan ní v zahrani í, u nichž je uplat ováno vyn tí, snížení o položky podle § 34 a ástky podle § 20 odst. 7 nebo 8 zákona, zaokrouhlený na celé tisícikoruny dol <sup>5)</sup> ( . 250 - 251 - 260)	<b>+8 677 000</b>	
280	Sazba dan (v %) podle § 21 odst. 1 nebo 2 anebo odst. 3 zákona, ve spojení s § 21 odst. 6 zákona	<b>19</b>	
290	Da $\frac{\cdot 270 \times \cdot 280}{100}$	<b>+1 648 630</b>	
300	Slevy na dani podle § 35 odst. 1 a § 35a nebo § 35b zákona (nejvýše do ástky na . 290) <sup>5)</sup>	<b>+0</b>	
301			
310	Da upravená o položky uvedené na . 300 a 301 ( . 290 - 300 ± 301) <sup>5)</sup>	<b>+1 648 630</b>	
319 <sup>8)</sup>	Snížení dan podle § 38fa odst. 9 zákona	<b>+0</b>	
319a	Snížení dan podle § 38fa odst. 10 zákona	<b>+0</b>	
320	Zápo et dan zaplacené v zahrani í na da uvedenou na . 310 <sup>5)</sup> (nejvýše do ástky uvedené na . 310 po snížení dan na . 319 a . 319a)	<b>+0</b>	
330	Da po snížení na . 319, . 319a a po zápo tu na . 320 ( . 310 - 319 - 319a - 320), zaokrouhlená na celé K nahoru <sup>5)</sup>	<b>+1 648 630</b>	
331 <sup>8)</sup>	Samostatný základ dan podle § 20b zákona, zaokrouhlený na celé tisícikoruny dol <sup>5)</sup>	<b>+0</b>	
332	Sazba dan (v %) podle § 21 odst. 4 zákona, ve spojení s § 21 odst. 6 zákona	<b>0</b>	
333	Da ze samostatného základu dan $\frac{\cdot 331 \times \cdot 332}{100}$ zaokrouhlená na celé K nahoru	<b>+0</b>	
334	Snížení dan podle § 38fa odst. 8 zákona a zápo et dan zaplacené v zahrani í na da ze samostatného základu dan (nejvýše do ástky uvedené na . 333)	<b>+0</b>	
335	Da ze samostatného základu dan po snížení a po zápo tu ( . 333 - 334), zaokrouhlená na celé K nahoru	<b>+0</b>	
340	Celková da ( . 330 + 335)	<b>+1 648 630</b>	
360	Poslední známá da pro ú ely stanovení výše a periodicity záloh podle § 38a odst. 1 zákona ( . 340 - 335 = . 330)	<b>+1 648 630</b>	


### III. ODDÍL - (neobsazeno)

ádek	Název položky	Vyplní v celých K	
		poplatník	finan ní ú ad
1	(neobsazeno)	X	X
2	(neobsazeno)	X	X
3	(neobsazeno)	X	X

### IV. ODDÍL - dodate né da ové p iznání

ádek	Název položky	Vyplní v celých K	
		poplatník	finan ní ú ad
1	Poslední známá da		
2	Nov zjišt ná da ( . 340 II. oddílu)		
3	Zvýšení (+), snížení (-) dan ( . 2 - . 1)		
4	Poslední známá da ová ztráta		
5	Nov zjišt ná da ová ztráta ( . 220 II. oddílu)		
6	Zvýšení (+), snížení (-) da ové ztráty ( . 5 - . 4)		

### V. ODDÍL - placení dan

ádek	Název položky	Vyplní v celých K	
		poplatník	finan ní ú ad
1	Na zálohách (§ 38a zákona) zaplaceno	+387 800	
2 <sup>8)</sup>	Na zajišt ní dan sraženo plátcem (§ 38e zákona)	+0	
3 <sup>8)</sup>	Uplat ovaný zápo et dan vybrané srážkou (§ 36 odst. 8 zákona)	+0	
4	Nedoplatek (-) ( . 1 + . 2 + . 3 - . 340 II. oddílu) < 0 P eplatek (+) ( . 1 + . 2 + . 3 - . 340 II. oddílu) > 0	-1 260 830	

**Údaje o podepisující osob :** Kód podepisující osoby: **4 c**

Jméno(-a) a p íjmení / Název právnické osoby  
**S F P R O s . r . o .**

Datum narození / Eviden ní íslo osv d ení da ového poradce / l právnické osoby  
**0 8 6 2 7 5 4 1**

**Fyzická osoba oprávn ná k podpisu** (je-li da ový subjekt i zástupce právnickou osobou),  
**s uvedením vztahu k právnické osob** (nap . jednatel, pov ený pracovník apod.)  
 Jméno(-a) a p íjmení / Vztah k právnické osob  
**P e t r H a b a r t a / j e d n a t e l**

**Osoba oprávn ná k podpisu**

Datum **0 5 0 6 2 0 2 3** Otisk razítka

Vlastnoru ní podpis osoby oprávn né k podpisu

**P iznání sestavil Ing. Petr Habarta, tel.:603287393**

Vysv tlivky:

- 1) Nehodící se škrtn te.
- 2) Vyplní finan ní ú ad.
- 3) V p ípad vykázání ztráty nebo da ové ztráty se uvede ástka se znaménkem minus (-).
- 4) Vyplní pouze poplatník, který je komanditní spole ností.
- 5) Pokud poplatníkem dan je komanditní spole nost uvede pouze ástky p ípadající na komanditisty.
- 6) P í podání dodate ného da ového p iznání podle § 141 odst. 2 nebo 4 zákona . 280/2009 Sb., da ový ád, ve zn ní pozd jších p edpis anebo podle § 38u zákona, budou na zvláštní p íloze uvedeny d vody pro jeho podání. P í elektronickém podání t chto dodate ných da ových p iznání je sou ástí programového vybavení aplikace Elektronická podání pro finan ní správu textové pole pro vyplní zvláštní p ílohy.
- 7) Ú etní záv rka nebo p ehled o majetku a závazcích a p ehled o p íjmech a výdajích, jako p íloha vyzna ená pod položkou 11 v I. oddílu, je sou ástí da ového p iznání (§ 72 odst. 1 zákona . 280/2009 Sb., da ový ád, ve zn ní pozd jších p edpis ). Pro ú ely elektronického podání da ového p iznání se **Ú etní záv rky** rozumí elektronické p ílohy **Rozvahy a Výkaz zisku a ztráty**, pop ípad **P ehled o zm nách vlastního kapitálu a P ehled o pen žních tocích**, které jsou sou ástí programového vybavení aplikace Elektronická podání pro finan ní správu, a **Opis P ílohy ú etní záv rky**, vkládaný s použitím E-p ílohy jako samostatný soubor ve formátu .doc, .docx, .txt, .xls, .xlsx, .rtf, .pdf nebo .jpg.  
 Pro ú ely elektronického podání da ového p iznání se **P ehledy o majetku a závazcích a p íjmech a výdajích** rozumí elektronické p ílohy P ehledu o majetku a závazcích a P ehledu o p íjmech a výdajích, které nejsou v programovém vybavení aplikace Elektronická podání pro finan ní správu k dispozici elektronické p ílohy se závazn stanoveným uspo ádáním údaj (se stanovenou strukturou), lze ú inn elektronicky prost ednictvím E-p ílohy, umož ůujících vložení souboru ve formátu .doc, .docx, .txt, .xls, .xlsx, .rtf, .pdf nebo .jpg.
- 8) Bude-li vypln n který z takto ozna ených ádk , je nutné se smyslu dí lch pokyn pro jejich vyplní, rozvést na zvláštní p íloze v cnou nápl ástky vykázané na p íslušném ádku, pop ípad její propo et. P í elektronickém podání da ového p iznání jsou textová pole pro vyplní zvláštních p ílohou sou ástí programového vybavení aplikace Elektronická podání pro finan ní správu.
- 9) Výpo et vykázané ástky nebo uvedení dalších údaj k takto ozna enému ádku se provede na samostatné p íloze. Tiskopisy samostatných p ílohou vydává Ministerstvo financí. Pro ú ely elektronického podání da ového p iznání jsou elektronické verze t chto tiskopis sou ástí programového vybavení aplikace Elektronická podání pro finan ní správu.
- 10) § 17 odst. 3 zákona.
- 11) § 21a odst. 1 ve spojení s § 18 odst. 4 zákona o ú etnictví.

## Výpočet záloh na daň z příjmů na rok 2023/2024

TEDOS Mikulov s.r.o. Mikulov

DI : CZ 2 6 9 4 9 9 6 2

Poslední známá daňová povinnost pro výpočet záloh:	<b>1 648 630</b>	Jedná se o částku z § 3 III. Oddílu P oznámení, případně § 360		
Počet měsíčních zdaňovacích období:	<b>12</b>			
Poslední známá daňová povinnost předpokládaná na počet měsíčních zdaňovacích období:	<b>1 648 630</b>			
Povinnost platit zálohy:	<b>Ano</b>			
Periodicita placení záloh:	<b>tvrtletn</b>	Zálohy budou placeny tvrtletně ve výši 1/4 poslední známé daňové povinnosti, nebo takto vyšší než 150.000 Kč.		
<b>Výše zálohy:</b>	<b>412 200</b>	<b>K</b>		
Lhůta pro podání daňového přiznání:	<b>03 . 07 . 2023</b>	Zálohy platit od:	<b>3</b>	tvrtletí

### Platební kalendář

Datum	částka zálohy
Pátek <b>15. září 2023</b>	<b>412 200</b>
Pátek <b>15. prosince 2023</b>	<b>412 200</b>
Pátek <b>15. března 2024</b>	<b>412 200</b>
Pondělí <b>17. června 2024</b>	<b>412 200</b>
<p>Zálohy platit na účet FÚ pro Jihomoravský kraj 7704-77628621/0710 pod variabilním symbolem 26949962.</p> <div style="text-align: right;">  </div>	



. 10 - Výsledek hospodaření

Tabulka celkem (přenos):

**+8 510 762**

<u>Název</u>	<u>částka</u>
Výnosy t . 6 celkem	<b>+99 588 740</b>
Náklady t . 5 bez sk. 59x celkem	<b>-91 077 978</b>

. 162 - Paušál na dopravu - 3 vozidla celoro n

Tabulka celkem (p enos):

**+180 000**

<u>Název</u>	<u>áštka</u>
1BU 0839 VW Touran	+60 000
3B9 4131 Peugeot Partner	+60 000
9B2 7069 Fiat Doblo	+60 000

**Zápis č.08062023 z hlasování dozorčí rady per rollam firmy TEDOS Mikulov s.r.o., konaného dne 8.6.2023**

Za město Mikulov: Ing. Arch. Ivo Hrdlička, Ing. Vlastimil Mihalík, Mgr. Jiří Šída  
Za TEDOS Mikulov s.r.o.: Ing. Radim Světlík - jednatel

Program jednání:

1. Schválení účetní závěrky společnosti TEDOS Mikulov s.r.o. za rok 2022

Ad.1. Členové dozorčí rady odsouhlasili a schválili jednohlasně účetní závěrku společnosti TEDOS Mikulov s.r.o. za rok 2022 včetně návrhu na rozdělení zisku a to per rollam elektronicky e-mailem (viz.přílohy).

Zapsal : Ing. Radim Světlík

Příloha: dle textu

# Zpráva o vztazích mezi ovládající a ovládanou osobou (§82 ZOK)

**Zpráva o vztazích mezi ovládající a ovládanou osobou a o vztazích mezi ovládanou osobou a ostatními ovládanými osobami stejnou ovládající osobou dle ust. § 82 ZOK za účetní období roku 2022**

Ovládající osoba: Město Mikulov, IČ 00283347

Ovládaná osoba: TEDOS Mikulov s.r.o., IČ 26949962

Ostatní ovládané osoby:

- G-Centrum Mikulov, příspěvková organizace, IČ 72048841
- Mikulovská rozvojová s.r.o., Mikulov, IČ 27689310
- STKO spol. s r.o., Mikulov, IČ 18510957
- Mikulovská sportovní, příspěvková organizace, Mikulov
- Základní a mateřské školy v rámci správního obvodu obce s rozšířenou působností

**Struktura vztahů mezi výše uvedenými osobami:**

Město Mikulov je ovládající osobou jakožto jediný společník výše uvedených obchodních korporací a zřizovatel vyjmenovaných příspěvkových organizací. Přitom poskytuje ovládaným organizacím organizační podporu v rámci řídicích vztahů.

**Úloha ovládané osoby ve struktuře vztahů:**

Ovládaná osoba TEDOS Mikulov s.r.o. plní úlohu specializované společnosti, která je dodavatelem ekonomických, komunálních a ostatních technických služeb v mikulovském regionu nejen pro ostatní ovládané subjekty, ale také pro jiné nezávislé firmy a společnosti.

**Způsob a prostředky ovládnání:**

Ve všech ovládaných organizacích se uplatňuje jednotné metodické řízení, a to zejména následujícími prostředky:

- účast zástupců ovládající osoby ve statutárních a dozorčích orgánech ovládaných subjektů
- kontrola dodržování stanovených cílů a principů činností jednotlivých organizací
- pravidelné hodnocení činnosti podřízené organizace v zastupitelstvu a radě města
- obchodní smlouvy sjednávané za obvyklých podmínek a s obvyklými cenami na trhu

**Přehled vzájemných smluv mezi osobou ovládanou a osobou ovládající a mezi osobami ovládanými:**  
Nadále platily smlouvy uzavřené v uplynulých letech, tj. nájemní smlouvy a smlouva o poskytování služeb.

**Přehled jednání mezi osobou ovládanou a ovládající, které se týkalo majetku přesahujícího 10 % vlastního kapitálu ovládané osoby.**

V roce 2022 nedošlo k žádnému jednání týkajícímu se výše uvedeného majetku.

**Posouzení skutečnosti, zda vznikla ovládané osobě újma a posouzení jejího vyrovnání podle §§ 71 a 72 ZOK:**

Ze strany ovládající osoby a ostatních ovládaných osob nedošlo za účetní období roku 2022 ke vzniku újmy vůči TEDOS Mikulov s.r.o. jako ovládané osobě. Protiplnění poskytovaných plnění bylo prováděno výhradně finančním vypořádáním bez zvýhodnění či znevýhodnění jakékoliv strany.

**Zhodnocení výhod a nevýhod vyplývajících ve vztahů mezi ovládající a ovládanou osobou a o vztazích mezi ovládanou osobou a ostatními ovládanými osobami stejnou ovládající osobou:**

Statutární orgán ovládané osoby konstatuje, že ve vztazích převládají pro ovládanou osobu výhody, neplynou z nich žádná relevantní rizika. Ke vzniku újmy k tíži ovládané osoby v účetním období nedošlo, proto nebude aplikován §71, případně § 72 ZOK, o vyrovnání újmy.

V Mikulově, dne 5.6.2023

.....  
**Ing. Radim Světlík, jednatel**  
**TEDOS Mikulov s.r.o.**