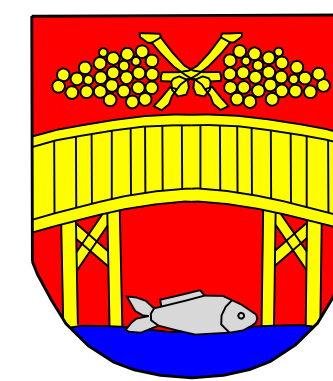


REGULAČNÍ PLÁN DOLNÍ VĚSTONICE

PLOCHA REKREACE RODINNÉ RI 5



VYMEZENÍ POZEMKŮ
 vymezení hranic pozemků pro umístění stavby veřejné infrastruktury (veřejných prostranství) a realizaci veřejně prospěšných opatření (ÚSES)

TECHNICKÁ INFRASTRUKTURA - VODNÍ HOSPODÁŘSTVÍ

stav	návrh	
		vodovod pro veřejnou potřebu
		splšková kanalizace pro veřejnou potřebu, daková

HRANICE

	hranice řešeného území
	hranice zastavěného území

INFORMATIVNÍ ÚDAJE

	stávající parcelní hranice
	svahy (geodeticky zaměřené)

HLAVNÍ VÝKRES - VODNÍ HOSPODÁŘSTVÍ

1 : 1.000

Pořizovatel: Městský úřad Mikulov, odbor územního plánování a stavebního řádu
 Projektant: AR projekt, s.r.o., Hviezdoslavova 29, 627 00 Brno
 Datum zpracování: 11/2012



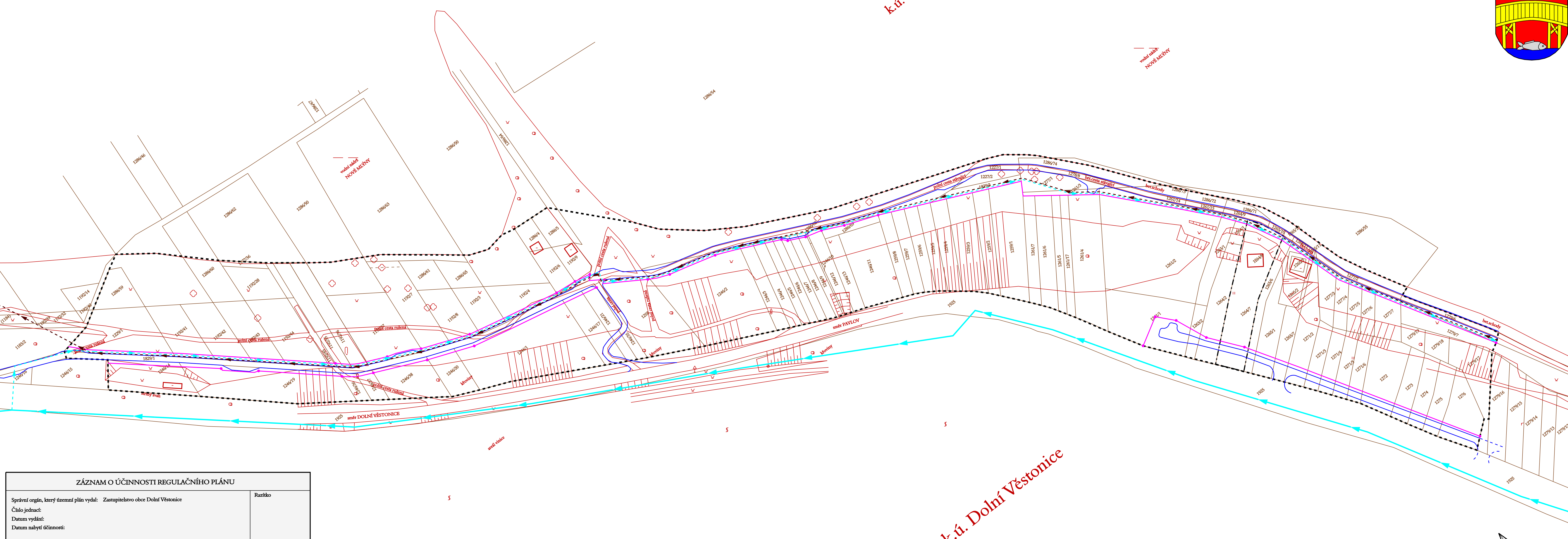
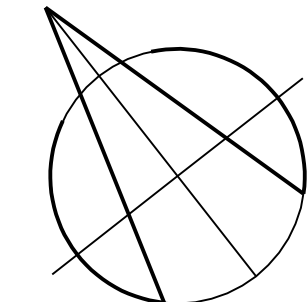
Vedoucí projektant:
 Ing. arch. Milan Hučík

Vypracovali: Ing. arch. Milan Hučík
 Ing. arch. Gabriela Cíkanová Konečná

3

k.ú. Strachotín

k.ú. Dolní Věstonice



ZÁZNAM O ÚČINNOSTI REGULAČNÍHO PLÁNU

Správní orgán, který územní plán vydal: Zastupitelstvo obce Dolní Věstonice	Razítko
Číslo jednací:	
Datum vydání:	
Datum nabytí účinnosti:	
Pořizovatel: MěÚ Mikulov, odbor územního plánování a stavebního řádu	Razítko
Jméno a příjmení oprávněné osoby pořizovatele:	
Funkce: vedoucí odboru	
Podpis:	