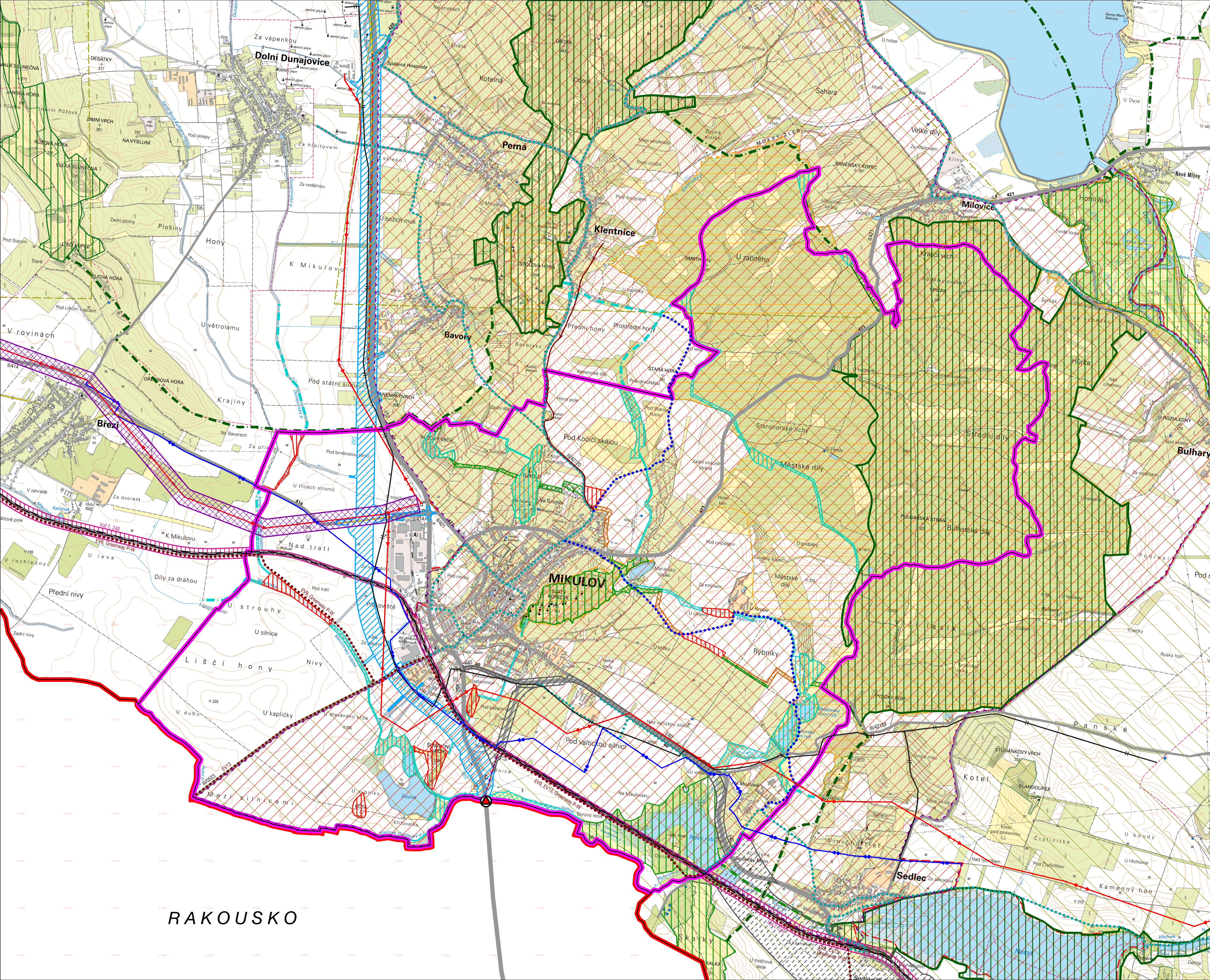
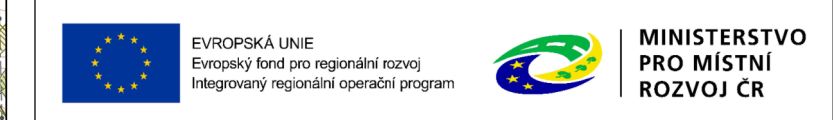


ÚZEMNÍ PLÁN MIKULOV



STAV	NAVRH	LEGENDA
		řešené území
		státní hranice
		hraniční přechod Mikulov / Drašenhofen
		železnice / optimalizace trati č. 246
		dálnice D52
		silnice I. třídy / homogenizace silnice I/40 včetně záměru propojení silnice I/40 a dálnice D52
		územní rezerva silnice I. třídy (I/40 Sedlec, obchvat)
		silnice II. třídy
		silnice III. třídy a ostatní komunikace
		dálkové cyklotrasy EuroVelo (EV9, EV13) a Greenway P-W
		ostatní cyklotrasy
		zásobovací vodovodní řad
		kanalizační výtlak
		nadzemní vedení elektrické sítě vvn 110 kV
		koridor pro nadzemní vedení vvn 110 kV
		VTL plynovod do 40 barů
		zájmové území Ministerstva obrany
		NATURA 2000 ptačí oblast
		NATURA 2000 evropsky významná lokalita
		CHKO
		biosferická rezervace UNESCO
		nadregionální biocentrum
		nadregionální biokoridor v řešeném území / mimo řešené území
		regionální biocentrum
		regionální biokoridor v řešeném území / mimo řešené území
		lokální biocentrum
		lokální biokoridor v řešeném území / mimo řešené území

RAKOUSKO



Číslo projektu CZ.06.3.72/0.0/0.0/15.001/000/2004

VÝKRES ŠIRŠÍCH VZTAHŮ

ÚZEMNÍ PLÁN MIKULOV		
EVIDENČNÍ ČÍSLO :	215-001-703	
ZHOTOVITEL :	URBANISTICKÉ STŘEDISKO BRNO, SPOL. S R.O.	
PROJEKTANTI :	ING. ARCH. V. ČERNÝ, ING. ARCH. P. DUCHÁČEK, ING. P. VESELY, MGR. M. NOVOTNÝ, ING. J. HRNČIŘ	
GRAF. PRÁCE :	ING. S. MATULOVÁ	
POŘIZOVATEL :	MĚSTSKÝ ÚŘAD MIKULOV	
MĚŘÍTKO :	1:25 000	
DATUM :	LISTOPAD 2020	